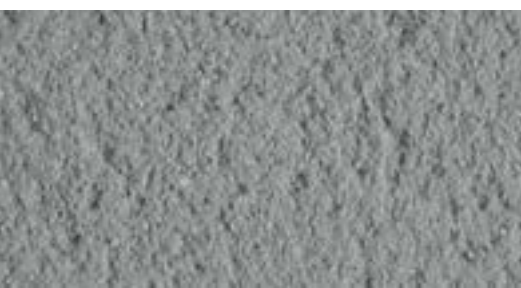
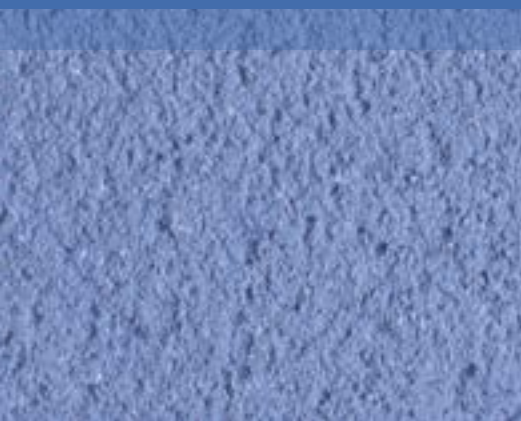


# FASSACOUUCHE

Revoco monocapa de color semialigerado para impermeabilizar y decorar fachadas.



**FASSA  
BORTOLO**  
QUALITÉ POUR LE BÂTIMENT





# 01 TRADICIÓN FASSA

LA HISTORIA DE UNA FAMILIA  
UNA AMBICIÓN INTERNACIONAL

La credibilidad de una empresa se construye a lo largo del tiempo sobre la calidad del trabajo que produce y valoriza la competencia y la pasión del personal. En nuestro caso, habla la historia: la creación de Fassa Bortolo se remonta a más de 300 años, es una empresa reconocida en el ámbito de la construcción con doce plantas de producción en Italia y 1 en Portugal, 3 filiales comerciales en Italia, 3 en Suiza, 1 en Francia, 1 en España y 1 en el Reino Unido. Fassa Bortolo es una empresa que ha sabido renovarse en su larga historia, de generación en generación; su desarrollo y evolución siguen el ritmo del mercado para lograr los estándares de calidad más elevados.

En la actualidad, Fassa es un referente importante para todos los operadores que trabajan en el sector de la construcción - diseñadores, distribuidores y colocadores - con una gama completa de productos que abarca morteros para albañilería, revocos listos para el uso, pinturas y revestimientos de color, productos para solado y colocación de revestimientos, soluciones de saneamiento, reparación de hormigón y aislamiento térmico junto a una gama certificada de productos naturales y ecológicos para construir y renovar según los criterios de la arquitectura ecológica moderna. Cada producto es el resultado de una inversión continua en investigación y desarrollo, ensayos meticulosos y experimentaciones rigurosas en los laboratorios de nuestro Centro de Investigación y en aplicaciones prácticas que aseguran la solución más idónea para todos aquellos que trabajan a diario en las obras.



# 02 FASSACOUCHE

## REVOCO MONOCAPA



La función primaria del revoco es proteger el soporte contra las agresiones físicas y climáticas y asegurar la impermeabilidad de la construcción. El revoco monocapa, concebido originalmente para impermeabilizar y decorar los muros de mampostería, ha ampliado actualmente las posibilidades decorativas y ofrece una rapidez y facilidad de colocación mejoradas. Actualmente la gama Fassa se enriquece con un producto nuevo, **Fassacouche**, un revestimiento mural monocapa clasificado OC2.

**Fassacouche** es fruto del know how de Fassa Bortolo, que se ha enriquecido y afianzado, avalado por la larga experiencia de esta empresa en el sector de los revocos premezclados y acabados de color; unos productos que caracterizan desde siempre Fassa como un referente en el mercado internacional de la construcción.

Este revoco monocapa con su fórmula especial, puesta a punto en nuestro Centro de Investigación, presenta las siguientes características que lo convierten en un producto único de calidad muy elevada:

- Bajo Consumo: 1,3 kg/m<sup>2</sup> por mm de grosor.
- El uso de pigmentos inorgánicos con una mejor estabilidad a la luz permite obtener colores homogéneos y estables a largo plazo. Aunque condiciones distintas de secado del producto, tales como la presencia del sol o de sombra en las fachadas, pueden a veces provocar variaciones de colores causadas por la formación en el revoco de manchas blanquecinas de menor o mayor intensidad. En comparación con otros productos con las mismas características, **Fassacouche** no requiere modificar los tiempos de fraguado con aditivos aceleradores o retardadores según las condiciones del ambiente para poder efectuar las operaciones de raspado. De hecho, **Fassacouche** puede acabarse sin añadir aditivos en las obras después de 3 - 3,5 horas aproximadamente.
- Fassacouche se caracteriza por una elevada permeabilidad al vapor de agua, representada por un factor de resistencia a la difusión del vapor  $\mu \leq 8$  (valor medido y no listado), para asegurar las mejores prestaciones posibles en términos de absorción de agua líquida (W2 en cumplimiento de la norma EN 1015-18)

## Materias primas

**Fassacouche** es un revoco monocapa semialigerado, para impermeabilizar y decorar a base de cal natural, cemento blanco, arenas clasificadas, pigmentos minerales y aditivos específicos.

## Campo de aplicación

**Fassacouche** se usa como revoco de color en masa en:

- obras de albañilería en cumplimiento de NF DTU 20.1 clasificadas Rt2 o Rt3 según la Norma NF DTU 26.1, compuestas por bloques de hormigón, hormigón ligero o ladrillos de terracota;
- muros de hormigón en cumplimiento de NF DTU 23.1;
- revestimientos clasificados Rt2 y Rt3 según NF DTU 26.1;
- soportes viejos: consultar el CPT de los revocos monocapas de impermeabilización redactado por el CSTB - Pliegos 2669-2 y 3207.

No se aconseja la aplicación del producto **Fassacouche** en revestimientos de yeso.

## Datos técnicos

Densidad aparente del polvo	1 150 kg/m <sup>3</sup> aprox.
Grosor mínimo	10 mm
Granulometría	< 1,5 mm
Agua de amasado	de 26 a 27% aprox.
Rendimiento*	13 kg/m <sup>2</sup> aprox. con un grosor aplicado de 10 mm
Densidad aparente del revoco endurecido	1.350 kg/m <sup>3</sup> aprox.
Resistencia mecánica a compresión (EN 1015-11)	de 2,5 a 5 MPa
Factor de resistencia a la difusión del vapor (EN 1015-19)	$\mu \leq 8$ (valor medido)
Coefficiente de absorción de agua por capilaridad (EN 1015-18)	W2
Coefficiente de conductividad térmica (EN 1745)	$\lambda = 0,43$ W/m·K (valor listado)
Reacción al fuego	A1
Conforme a la Norma EN 998-1	OC-CSII-W2
Clasificación según la Norma NF DTU 26.1	OC2
Almacenamiento	en un lugar seco durante un periodo máximo de 12 meses
Presentación	sacos especiales de 25 kg. aprox.

\*El consumo cambia en función del tipo de acabado requerido

## Preparación del soporte

Los soportes no han de tener polvo, suciedad, eflorescencias salinas, etc. En primer lugar, eliminar todos los restos de aceite, grasa, cera, etc. Tratar previamente las superficies de hormigón liso con un producto de imprimación, como por ejemplo, nuestro S 650 añadiendo 0,5 litros de AG 15 aprox. por cada saco de **Fassacouche**. Las juntas entre elementos de distinta naturaleza se han de armar con un entramado especial de fibra de vidrio resistente a los álcalis. En este caso, para reducir al mínimo el riesgo de aparición de microfisuras, el entramado no se ha de situar directamente en la mampostería: se ha de encolar en el enlucido.

## Aplicación

**Fassacouche** se trabaja manualmente o con enfoscadoras de tipo FASSA, PFT, PUTZKNECHT, TURBO-SOL u otras similares. Se extiende en dos capas (grosor máximo de 10 mm) proyectando el material de abajo hacia arriba, luego se nivela con una regla o una cuchilla con pasadas horizontales y verticales hasta obtener una superficie plana. La aplicación en una sola capa es viable cuando la superficie revocada resulta especialmente homogénea y cuidada. Para la aplicación manual, amasar el contenido de un saco de 25 kg con 6,5 litros de agua limpia aproximadamente y mezclar durante 5 minutos. Utilizar la masa en los 30 minutos siguientes a la mezcla con el agua.

# 03 MUESTRARIO DE COLORES Y ACABADOS

El revoco FASSACOUCHE se acaba tras unas horas con los siguientes acabados:

- Raspado
- Con llana
- Con llana de esponja
- Alisado



Raspado



Con llana

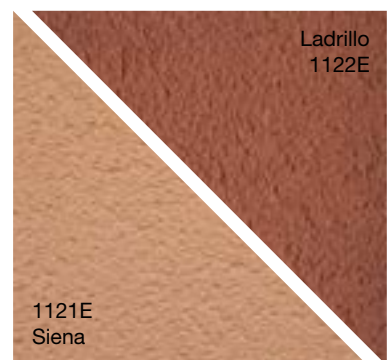
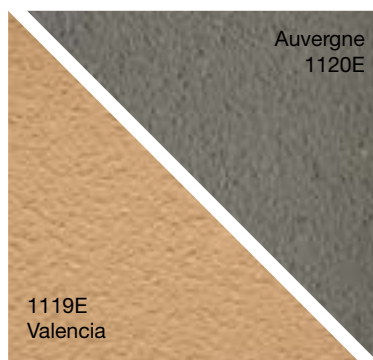
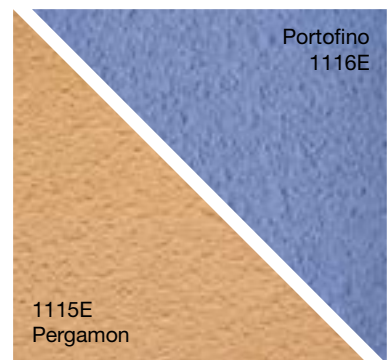
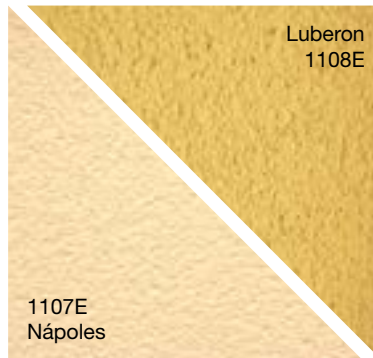
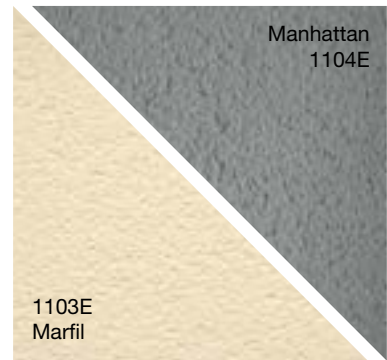


Con llana de esponja



Alisado

# Gama de colores



Los colores reproducidos deben considerarse meramente indicativos y no constituyen una referencia absoluta de correspondencia.



QUALITÉ POUR LE BÂTIMENT

#### **FASSA S.r.l. - Italia**

Via Lazzaris, 3 - 31027 Spresiano (Treviso)  
tel. +39 0422 7222 - fax +39 0422 887509  
www.fassabortolo.com - fassa@fassabortolo.com

#### **FASSA FRANCE - Francia**

320, Avenue Berthelot – 69008 Lyon  
**Gestión de pedidos:** tel. 0800 300 338 - fax 0800 300 390  
commande.fassafrance@fassabortolo.fr  
**Administración:** tel. +39 0422 7222 – fax +39 0422 887509  
www.fassabortolo.fr - fassafrance@fassabortolo.com  
**Para obtener información técnica:** bureau.technique@fassabortolo.fr

#### **PLANTAS DE PRODUCCIÓN**

##### **Italia**

**Spresiano (Treviso)** - tel. +39 0422 521945 - fax +39 0422 725478  
**Artena (Roma)** - tel. +39 06 951912145 - fax +39 06 9516627  
**Bagnasco (Coni)** - tel. +39 0174 716618 - fax +39 0422 723041  
**Bitonto (Bari)** - tel. +39 080 5853345 - fax +39 0422 723031  
**Calliano (Asti)** - tel. +39 0141 915145 - fax +39 0422 723055  
**Mazzano (Brescia)** - tel. +39 030 2629361 - fax +39 0422 723065  
**Molazzana (Lucca)** - tel. +39 0583 641687 - fax +39 0422 723045  
**Moncalvo (Asti)** - tel. +39 0141 911434 - fax +39 0422 723050  
**Montichiari (Brescia)** - tel. +39 030 9961953 - fax +39 0422 723061  
**Popoli (Pescara)** - tel. +39 085 9875027 - fax +39 0422 723014  
**Ravenna** - tel. +39 0544 688445 - fax +39 0422 723020  
**Sala al Barro (Lecco)** - tel. +39 0341 242245 - fax +39 0422 723070

##### **Portugal**

**FASSALUSA Lda**  
**São Mamede (Batalha)** - tel. +351 244 709 200 – fax +351 244 704 020

#### **FILIALES COMMERCIALES**

##### **Italia**

**Altopascio (Lucca)** - tel. +39 0583 216669 - fax +39 0422 723048  
**Bolzano** - tel. +39 0471 203360 - fax +39 0422 723008  
**Sassuolo (Modena)** - tel. +39 0536 810961 - fax +39 0422 723022

##### **FASSA SA - Suiza**

**Mezzovico (Lugano)** - tel. +41 (0) 91 9359070 - fax +41 (0) 91 9359079  
**Aclens** - tel. +41 (0) 21 6363670 - fax +41 (0) 21 6363672  
**Dietikon (Zurich)** - tel. +41 (0) 43 3178588 - fax +41 (0) 43 3211712

##### **FASSA UK Ltd – Reino Unido**

**Slough** - tel. +44 (0) 1753573078

