



SISTEMA COLOR

Colorea
tu mundo

**FASSA
BORTOLO**

CALIDAD PARA LA CONSTRUCCIÓN

SISTEMA COLOR

El color ideal
para cada ambiente

ÍNDICE DE LOS SISTEMAS

INTRODUCCIÓN

SISTEMA COLOR	p. 6
LA INVESTIGACIÓN PARA NOSOTROS ES UN BIEN FUNDAMENTAL	p. 7
CALIDAD CERTIFICADA PARA LA CONSTRUCCIÓN	p. 8
IN-LIVING PAINTS	p. 11
365 - A YEAR OF COLORS	p. 11
SFIDE D'ARTE	p. 12
COLORLIFE, EL SISTEMA TINTOMÉTRICO	p. 14
UNA GUÍA SENCILLA Y COMPLETA PARA LA ELECCIÓN DE LA PINTURA IDEAL	p. 18

INTERIORES | SFIDE D'ARTE p. 22

RICORDI Materia Formas plasmadas	p. 24
RICORDI Marmo Piedra natural	p. 24
RICORDI Stucco Reflejos de una época	p. 25
RICORDI Calce a Pennello Arte atemporal	p. 25
RICORDI Pietra Fine Naturalidad esencial	p. 26
DESIDERI Luce Destellos de luna	p. 26
DESIDERI Perla Seda preciosa	p. 27
DESIDERI Cristallo Polvo de estrellas	p. 27
DESIDERI Minerale Opaca sencillez	p. 28
DESIDERI Velo Sabores vintage	p. 28
DESIDERI Protettivo Protector transparente para productos decorativos	p. 29
GLITTER SFIDE D'ARTE Glitter de color plata	p. 29
CICLOS DE APLICACIÓN	p. 30

INTERIORES | GREEN VOCation p. 34

MIKROS 001 Fijador de pared en microemulsión al agua	p. 36
SPHAERA 001 Pintura al agua para interiores con microesferas huecas de cerámica	p. 36

EVOC MATT - SATIN Esmalte al agua para interiores	p. 37
POTHOS 003 Pintura al agua para interiores anticontaminación	p. 38
OCEAN 001 Pintura al agua lavable con bajísimo nivel de COV	p. 39
EOS 001 Pintura al agua altamente transpirable con bajísimo nivel de COV	p. 39
CICLOS DE APLICACIÓN	p. 40

INTERIORES | ACABADOS ORGÁNICOS PARA INTERIORES p. 44

PIGMENTO 013 Fondo pigmentado para interiores	p. 46
F 263A Fondo de relleno con efecto revoco fino para exteriores e interiores	p. 46
LV 207 VELVET Pintura al agua lavable aterciopelada	p. 47
GYPSOPAIN Pintura al agua súper cubriente ideal para placas de yeso laminado	p. 47
PB 260 ACTIVE Pintura al agua con película protectora	p. 48
FASSA HOME 3.0 Pintura al agua transpirable e hidrófuga	p. 48
FASSA EASY 2.0 Pintura al agua profesional	p. 49
CICLOS DE APLICACIÓN	p. 50

SISTEMA SILOXÁNICO p. 54

FS 412 Fijador para ciclos siloxánicos	p. 56
F 482I Fondo de relleno con efecto revoco fino	p. 56
PS 403 Pintura altamente transpirable	p. 57
SKIN 432 Pintura siloxánica protectora	p. 57
RSR 421 Revestimiento siloxánico compacto	p. 58
CICLOS DE APLICACIÓN	p. 59

SISTEMA ACRIL-SILOXÁNICO p. 62

FX 526 Fondo de anclaje pigmentado universal	p. 64
PX 505 Pintura acril-siloxánica de relleno	p. 64
RX 561 Revestimiento acril-siloxánico protectoro	p. 65
RX 561 Ribbé Revestimiento acril-siloxánico protectoro efecto rayado	p. 65
CICLOS DE APLICACIÓN	p. 66

SISTEMA ACRÍLICO

p. 68

FA 249
Fijador para sistemas acrílicos p. 70

PA 202 ACTIVE
Pintura protectora de relleno p. 70

C 285 BETON-E
Pintura elastomérica para la protección de hormigón p. 71

PG 288 PROTECT
Pintura lisa opaca p. 71

MR 287
Pintura al agua con alto nivel de relleno para exteriores p. 72

RAR 256
Revestimiento acrílico rústico p. 72

RTA 549
Revestimiento acrílico protector p. 72

CICLOS DE APLICACIÓN p. 74

SISTEMA DE SILICATOS

p. 78

FASSIL F 328
Fijador a base de silicatos p. 80

FASSIL P 313
Pintura al agua lisa, a base de silicatos p. 80

FASSIL R 336
Revestimiento rústico, a base de silicatos p. 81

CICLOS DE APLICACIÓN p. 82

SISTEMA ELASTOMÉRICO

p. 84

FOND-ELAST 223
Imprimación elastomérica uniformante con efecto revoco fino p. 86

PE 224 ELAST
Pintura elastomérica de relleno p. 86

RI-ELAST 225
Revestimiento elastomérico rústico p. 87

CICLOS DE APLICACIÓN p. 88

PRODUCTOS ADICIONALES

p. 90

IS 510
Hidrófugo con base de siloxanos p. 92

PAC 272
Fondo de agarre a base de resinas sintéticas p. 92

ACTIVE ONE
Solución detergente para la limpieza de superficies murales p. 93

SISTEMA COLOR

Fassa Bortolo siempre ha prestado especial atención al Sistema Color: una amplia gama de productos para exteriores e interiores, en constante evolución, de alta calidad, listos para satisfacer cualquier necesidad. En una gran variedad de colores, los productos del Sistema Color utilizan solo las tecnologías más avanzadas y a la vanguardia para garantizar el mejor rendimiento de transpirabilidad y repelencia al agua, efecto estético, gran protección para una larga duración y flexibilidad de aplicación. Para cualquier necesidad, el Sistema Color Fassa Bortolo es siempre la elección correcta.

Aquí nacen los colores

La fábrica de color Fassa Bortolo está totalmente automatizada, en todos los sectores, para permitir a los operarios dedicarse completamente al control de calidad del proceso de producción. Una garantía importante para todos los profesionales del color, que saben que pueden contar con un producto de alta calidad y siempre constante. Además, gracias a los tintómetros que se encuentran en las fábricas de Fassa Bortolo, el color se puede hacer envase a envase, permitiendo al cliente poder realizar o pedir una cantidad mínima de 1 solo envase, manteniendo la homogeneidad del color dentro del mismo lote.



LA INVESTIGACIÓN PARA NOSOTROS ES UN BIEN FUNDAMENTAL.

Investigamos para fabricar calidad. Identificamos las soluciones tecnológicamente más innovadoras, gracias al compromiso constante de nuestro Centro de Investigación, para ampliar los horizontes de nuestra producción. Invertir en investigación es imprescindible para cualquier empresa que quiera mejorar constantemente sus resultados.

Por este motivo, disponemos de nuestro propio **Centro de Investigación**, un laboratorio de vanguardia con una amplia gama de aparatos y equipos.

Para analizar la materia a nivel microscópico y evaluar sus características químico-físicas, para poder seleccionar las formulaciones que mejor garanticen la calidad de los productos y predecir, a través de pruebas específicas, el comportamiento en diferentes condiciones ambientales. La atención que dedicamos habitualmente a la investigación también ha obtenido un reconocimiento importante, con la Certificación **ISO 9001:2015**.

Una confirmación, para nosotros, de la calidad superior que también ofrecemos en el sector de la construcción, es la completa automatización de la fábrica, en la que se dedica toda la energía a aumentar constantemente la calidad de los productos y a garantizar tiempos de entrega reales. Para alcanzar siempre la máxima calidad.



FASSA I-LAB

INNOVATION FOR BUILDING



CALIDAD CERTIFICADA PARA LA CONSTRUCCIÓN

La investigación es para nosotros un bien fundamental

Una intensa actividad de investigación en el laboratorio (certificado ISO 9001) lleva a cabo fórmulas y tecnologías cada vez más avanzadas. Gracias a esta tradición y a estas inversiones, la empresa produce una amplia variedad de productos en yeso, entre los que se encuentran las innovadoras placas de yeso laminado Gypsotech.



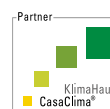
Reglamento sobre los Productos de Construcción CPR 305/2011 Marcado CE y DoP

Todos los productos Fassa cumplen con las normas de la Unión Europea y los requisitos de prestaciones del reglamento para los productos de construcción (CPR 305/2011) y llevan el marcado CE y DoP. Las DoP - Declaraciones de prestaciones - relacionadas con los productos Fassa Bortolo y Gypsotech se pueden descargar en nuestras páginas web www.fassabortolo.com y En toda la documentación técnica los logotipos correspondientes destacan el cumplimiento de dichos requisitos mientras otros sellos identifican la adhesión a los criterios y los modos de clasificación de las Normas Europeas.



CasaClima

Ser socio de Casa Clima significa tener elevadas habilidades técnicas reconocidas y un constante compromiso, a través de nuestros productos, para construir y rehabilitar los edificios energéticamente y respetando el medioambiente.



Aprobación técnica europea (ETA) y seguridad en todos los componentes

Para garantizar los mejores resultados de eficiencia y durabilidad, es determinante la calidad y la seguridad de cada componente del Sistema S.A.T.E. Fassatherm. Desde el material aislante al adhesivo/regularizador, desde las fijaciones a la malla, todos los elementos del Sistema S.A.T.E. Fassatherm® son sometidos a las más estrictas pruebas de control. El Sistema S.A.T.E. Fassatherm® ha obtenido la Aprobación Técnica Europea ETA que representa la evaluación técnica positiva de idoneidad para su uso en intervenciones de aislamiento térmico.



Consejo Británico de Homologación (BBA)

El Consejo Británico de Homologación (BBA) ha otorgado una certificación para el Sistema S.A.T.E. Fassatherm. La certificación BBA se consideró necesaria para ampliar la oferta de los Sistemas S.A.T.E. Fassatherm con Aprobación Técnica Europea existente (ETA), de manera específica para el mercado británico.

Calidad certificada por la ANAB (Asociación Nacional de Arquitectura Bioecológica) y el ICEA (Instituto para la Certificación Ética y Ambiental)

Un reconocimiento importante para los productos bioecológicos que certifica la máxima atención al medioambiente y el pleno cumplimiento de los criterios más rigurosos de la bioarquitectura. La línea Bioarquitectura Fassa Bortolo ha sido la primera línea certificada en Europa con el KB 13, primer revoco certificado en 1999, posicionándose como punto de referencia en el sector de la arquitectura sostenible.



GEV EMICODE

Certificación relacionada con las emisiones de componentes orgánicos volátiles y semivolátiles (COV y COSV) expedida por GEV (Asociación para los materiales de colocación, adhesivos y productos de construcción de emisión controlada) y aplicada a los productos del Sistema de colocación de suelos y revestimientos. Después de cumplir con las pruebas más estrictas, los productos Fassa han conseguido ser EC1 Plus, con muy bajas emisiones.



Certificación LEED - Liderazgo en Diseño Energético y Ambiental

Sello que certifica los edificios ambientalmente sostenibles, tanto desde el punto de vista energético como desde el consumo de los recursos ambientales involucrados en el proceso de construcción. Un estándar que tiene la peculiaridad de tocar todos los ámbitos que involucran el diseño de los edificios, desde la elección del sitio en el que se diseña el edificio, a la gestión de la obra, al uso respetuoso del agua potable, la eficiencia energética de la envolvente y de las instalaciones, el uso de fuentes de energía renovables, el uso de materiales con contenido reciclado, la calidad y el confort interior.



Calidad del aire en interiores

Todos los productos del Sistema Color Fassa Bortolo respetan los parámetros fijados por la Normativa de la Unión Europea, dirigida a limitar las emisiones de los compuestos orgánicos. Por lo tanto, cumplen con lo especificado en el Decreto Legislativo n° 161 del 27/03/2006 (Aplicación de la Directiva 2004/42/CE) que identifica el contenido máximo de Compuestos Orgánicos Volátiles (COV) en los acabados y en los revestimientos en pasta.



La Certificación NF

Gran parte de las placas GypsoTech® han obtenido también la certificación NF, fundamental para el mercado francés. La certificación NF es expedida por el CSTB de París, de acuerdo con el reglamento de certificación previsto por la norma NF 081 emitida por AFNOR, la organización francesa para la estandarización. La certificación se expide solo tras la visita y la toma de muestras por parte del CSTB, que posteriormente realiza pruebas en sus laboratorios.



Etiqueta Francesa - Etiquetado sanitario

Sistema de clasificación y etiquetado relacionado con las emisiones de Compuestos Orgánicos Volátiles (COV) de los productos de construcción, decoración y acabado de interiores.



Norma EN 1504-2

Productos y sistemas para la protección y la reparación de las estructuras de hormigón - Definiciones, requisitos, control de calidad y evaluación de la conformidad- Parte 2: Sistemas de protección superficial del hormigón.

La norma especifica los requisitos para la identificación, las prestaciones (incluidos los aspectos de durabilidad), la seguridad y la evaluación de la conformidad de los productos y sistemas a usar para el diseño de la superficie de hormigón, para aumentar la durabilidad de las estructuras de hormigón y del hormigón armado,



así como para el hormigón nuevo y para trabajos de mantenimiento y de reparación.

Norma EN 15824

Especificaciones para revocos de exteriores y enlucidos interiores a base de ligantes orgánicos.

La norma se aplica a revocos de exteriores y enlucidos interiores a base de ligantes orgánicos obtenidos en fábrica, utilizados como revestimiento exterior o interior de paredes, pilares, tabiques o techos. Además, la norma se aplica también a revocos de exteriores y enlucidos interiores con ligantes inorgánicos como silicatos, silanos y siloxanos.



ECO BAU

La inserción de los productos en la base de datos ECO-BAU ayuda a los diseñadores a encontrar rápidamente los productos adecuados para construir de manera sostenible edificios en Suiza. La evaluación se basa en la "metodología" ECO-BAU, que tiene en cuenta aspectos como la energía utilizada durante toda la vida útil del producto, las emisiones contaminantes, los componentes críticos desde el punto de vista de la salud y del reciclaje del producto. La evaluación ECO-BAU clasifica un producto en una de las tres categorías: "eco-1", "eco-2" y "base". La evaluación se basa principalmente en las fichas de datos de seguridad, fichas de datos técnicos, en el análisis de laboratorio y en las etiquetas del productos."



in-living paints: COLORES SUGERENTES PARA EL BIENESTAR DE LA VIVIENDA

Desarrollado con una visión innovadora y con un enfoque en el componente estético del color, la nueva paleta *in-living paints* sigue las tendencias del gusto, de la moda y del tipo de vivienda contemporáneo.

Son 9 las secciones, subdivididas según la cromaticidad: desde los colores muy claros de "Pure", a los brillantes de "Sunny", hasta los más modernos de la selección "Tech".

Diferentes longitudes de onda que nos ayudan a vivir mejor: el color es emoción y *in-living paints* ofrece sugerentes y armónicas gamas cromáticas, que influyen positivamente en el bienestar psicofísico. La nueva gama de colores, que solo se puede realizar con el Sistema Tintométrico ColorLife Fassa Bortolo, da todavía más valor al abanico de servicios ofrecidos por los distribuidores, un punto de referencia para profesionales y particulares.



365 COLORES - UN COLOR PARA CADA DÍA DEL AÑO.

Colores para cada estación, colores atemporales...

"365 - A YEAR OF COLORS" es el resultado de estudios realizados por expertos diseñadores del color a los que Fassa Bortolo ha encargado crear una colección que, a partir de cromatismos típicamente inspirados en la tradición - restauración, renovación y recuperación histórica - se amplíase hasta incluir colores que encuentran su uso ideal también en la arquitectura moderna.

La división en 7 grupos, que cubren un amplio espacio de color, ofrece al diseñador una amplia variedad de tonos resistentes al exterior que permiten la máxima libertad de expresión.



SFIDE D'ARTE

Da rienda suelta a tu estilo

■ Sfide d'arte - Libro de efectos

Decoración, expresión, sentimiento, estilo, tendencia y belleza: sfide d'arte.

Una colección de productos decorativos que dan forma a la imaginación. Las luces y las sombras mueven la escena; la materia cobra vida convirtiéndose en una expresión tangible de una idea. Los colores fuertes, vivos y brillantes o los tonos neutros, suaves y delicados se convierten en portadores de un sentimiento. Los entornos se llenan de estilo: desde los efectos clásicos hasta los más modernos, todos los gustos se pueden satisfacer, y todas las superficies se visten de pura belleza.

■ Ricordi materia

Formas plasmadas

La materia se puede plasmar y transformar a través de la experimentación creativa: cómo a través de la piedra, mármol, cemento y por medio de signos y grabados se puede dar vida y materialidad a una pared con un carácter inconfundible.

■ Ricordi marmo

Piedra natural

Cambiante a lo largo del día, Ricordi marmo permite reproducir e interpretar los efectos del mármol clásico y realizar maravillosos efectos cromáticos, con reflejos iridiscentes, que animan la pared y le dan una hermosa suavidad.

■ Ricordi stucco

Reflejos de una época

La luz se proyecta en la pared pulida y crea mágicos reflejos que nos devuelven a un pasado de estilo, clase y elegancia. Las vibraciones y refracciones de la luz adornan una superficie dinámica y elegante.

■ Ricordi Calce a Pennello

Arte atemporal

Una sucesión de pinceladas que, tanto en el interior como en el exterior, te permiten redescubrir el sabor del pasado a través del arte de hoy. La naturalidad y belleza de la cal para obtener paredes sobrias y refinadas.



■ Ricordi Pietra Fine

Naturalidad esencial

Un muro natural que recuerda el sabor de la tradición. El enlucido clásico, redescubierto y realzado, inspira el presente con matices claros, estéticamente refinados, sencillos y elegantes.

■ Desideri luce

Destellos de luna

Maravillosos juegos de luz, destellos de oro y de plata, adornan superficies modernas, fascinantes e inolvidables. Cualquier espacio puede ser adornado mágicamente. Por medio de colores llamativos, una simple pared se convierte en la protagonista indiscutible.

■ Desideri perla

Seda preciosa

Matices iridiscentes y preciosos se posan sobre las superficies como la suave seda dando vida a vivos reflejos nacarados. Desde el Damasco más elaborado hasta un efecto con espátula imperecedero, para dar vida a un entorno con una fuerte personalidad, poco convencional y sofisticado.

■ Desideri cristallo

Polvo de estrellas

Brillante y elegante, con un brillo metálico, permite crear un fondo original y contemporáneo. Los juegos de luz animan la pared: dependiendo de la aplicación se pueden crear diferentes fondos para ambientes inéditos y únicos.

■ Desideri minerale

Opaca sencillez

Efectos matizados naturales, animan paredes suaves y sencillas, dando un carácter esencial pero fuerte que no se deja deteriorar por el tiempo. Una escenografía perfecta donde los tonos pastel amplifican y revalorizan la luminosidad natural de todos los entornos.

■ Desideri velo

Sabores vintage

Matices que nos recuerdan sabores antiguos, recuerdos del pasado y cromatismos heterogéneos tono sobre tono, todo ello en clave moderna para decorar los espacios tanto del exterior como del interior.



ColorLife, EL SISTEMA TINTOMÉTRICO.

La experiencia adquirida en el mundo del color ha llevado a la realización de un nuevo y avanzado sistema tintométrico.

Hoy en día, el Sistema Tintométrico ColorLife, contiene varios subsistemas que permiten identificar el tono exacto de color eligiendo de las paletas y carpetas de colores de Fassa, de la paleta NCS (Sistema de Color Natural), de la paleta RAL y de las nuevas carpetas de colores Feel Metal y Feel Wood.

ColorLife sigue siendo un sistema extremadamente flexible que permite elegir entre diferentes configuraciones de acuerdo con las necesidades del cliente.



■ Tintómetro AUTOMÁTICO SECUENCIAL HA 150/24

Código: 300180

Ideal para: **PRODUCCIONES PEQUEÑAS y MEDIANAS**

Características técnicas:

Número de depósitos	24 depósitos
Configuración	4 depósitos de 4 l 20 depósitos de 2 l
Dimensiones (anchura/ profundidad/altura)	An 83 cm/P 94 cm/AI 157 cm
Características de la bomba	24 bombas de pistón 2 oz de alta precisión
Velocidad de dosificación	0,3 l/min
Suministro mínimo	0,15 ml
Sistema de limpieza	automática, cepillo con agua / disolvente
Elevador del bidón	manual

Líneas que se pueden teñir con sistema al agua:

Feel Wood
Feel Metal
Sfide d'Arte
Green Vocation
Acabados orgánicos para interiores
Sistema siloxánico
Sistema acril-siloxánico
Sistema acrílico
Sistema a base de silicatos
Sistema elastomérico

Líneas que se pueden teñir con sistema al disolvente:

Feel Wood
Feel Metal
Feel Metal micáceos



■ Tintómetro AUTOMÁTICO SECUENCIAL HA 480/24

Código: 300126

Ideal para: **PRODUCCIONES PEQUEÑAS y MEDIANAS/GRANDES**

- Nueva tecnología “cero fugas”
- Disminución de la velocidad de selección de los colorantes a dosificar
- Nueva electrónica que monitoriza constantemente y reduce las diferencias en las dosis en condiciones de temperatura muy diferentes (verano – invierno)

Características técnicas:

Número de depósitos	24 depósitos
Configuración	4 depósitos de 5 l 20 depósitos de 2,5 l
Dimensiones (anchura/ profundidad/altura)	An 83 cm/P 94 cm/AI 152 cm
Características de la bomba	24 bombas de pistón 3,5 oz de alta precisión
Velocidad de dosificación	1,0 l/min
Suministro mínimo	0,15 ml
Sistema de limpieza	automática, cepillo con agua
Elevador del bidón	automático

Líneas que se pueden teñir con sistema al agua:

Feel Wood
Feel Metal
Sfide d'Arte
Green Vocation
Acabados orgánicos para interiores
Sistema siloxánico
Sistema acril-siloxánico
Sistema acrílico
Sistema a base de silicatos
Sistema elastomérico



■ Tintómetro AUTOMÁTICO SECUENCIAL HA 680/36

Código: 300145

Ideal para: **GRANDES PRODUCCIONES**

- Nueva tecnología “cero fugas”
- Disminución de la velocidad de selección de los colorantes a dosificar
- Nueva electrónica que monitoriza constantemente y reduce las diferencias en las dosis en condiciones de temperatura muy diferentes (verano – invierno)

Características técnicas:

Número de depósitos	36 depósitos de acero inoxidable
Configuración	18 depósitos de 3 l 18 depósitos de 6 l
Dimensiones (anchura/ profundidad/altura)	An 115 cm/P 125 cm/AI 151cm
Características de la bomba	bombas de pistón 3,5 oz de alta precisión
Velocidad de dosificación	1,0 l/min
Suministro mínimo	0,077 ml
Sistema de limpieza	automática, cepillo con agua
Elevador del bidón	automático

Líneas que se pueden teñir con sistema al agua:

- Feel Metal
- Sfide d'Arte
- Green Vocation
- Acabados orgánicos para interiores
- Sistema siloxánico
- Sistema acril-siloxánico
- Sistema acrílico
- Sistema a base de silicatos
- Sistema elastomérico

Líneas que se pueden teñir con sistema al disolvente:

- Feel Metal
- Feel Metal micáceos



UNA GUÍA SENCILLA Y COMPLETA PARA LA ELECCIÓN DE LA PINTURA CORRECTA

La sencillez y la integridad son las piedras angulares del Sistema Color Fassa Bortolo. Por esto, pensamos en esta guía como una herramienta más para los profesionales del color, que aquí pueden encontrar toda la información útil para el uso correcto de los diferentes sistemas.

Para cada Sistema sugerimos los ciclos de aplicación con los productos que los componen, las características principales y las especificaciones técnicas de cada producto.

La descripción de cada producto se completa con la presencia de los símbolos de las certificaciones reguladoras y del sistema tintométrico, que se acompañan de iconos gráficos cómodos e intuitivos que guían hacia una aplicación correcta.





INTERIORES



SFIDE D'ARTE

Da rienda suelta a tu estilo



ACABADOS ORGÁNICOS PARA INTERIORES

Acabados decorativos

RICORDI MATERIA	pág. 24
RICORDI MARMO	pág. 24
RICORDI STUCCO	pág. 25
RICORDI CALCE A PENNELLO	pág. 25
RICORDI PIETRA FINE	pág. 26
DESIDERI LUCE	pág. 26
DESIDERI PERLA	pág. 27
DESIDERI CRISTALLO	pág. 27
DESIDERI MINERALE	pág. 28
DESIDERI VELO	pág. 28
DESIDERI PROTETTIVO	pág. 29
GLITTER SFIDE D'ARTE	pág. 29
Ciclos de aplicación	pág. 30

Fondo

MIKROS 001	pág. 36
------------	---------

Acabados para interiores

SPHAERA 001	pág. 36
EVOC MATT-SATIN	pág. 37
POTHOS 003	pág. 38
OCEAN 001	pág. 39
EOS 001	pág. 39
Ciclos de aplicación	pág. 40

Fondos

PIGMENTO 013	pág. 46
F 263A	pág. 46

Acabados orgánicos para interiores

LV 207 VELVET	pág. 47
GYPSOPAIN	pág. 47
PB 260 ACTIVE	pág. 48
FASSA HOME 3.0	pág. 48
FASSA EASY 2.0	pág. 49
Ciclos de aplicación	pág. 50

SFIDE D'ARTE

Da rienda suelta a tu estilo



SFIDE D'ARTE es el nuevo y ambicioso proyecto que incluye una línea de decoraciones para interiores destinada a adornar, embellecer y mejorar la calidad de los espacios en los que vivimos. SFIDE D'ARTE permite personalizar los entornos con colores que van desde colores neutros hasta colores vivos, desde matices minimalistas hasta tonos más excéntricos.

La pared cobra vida con los efectos matéricos más dispares: travertino, mármol, efecto cemento, efecto rasgado... la creatividad no tiene límites ni barreras.

- Acabados decorativos para edificios tanto de estilo clásico como moderno
- Amplia variedad de colores
- Amplia gama de efectos que se puede realizar

Acabados decorativos

RICORDI MATERIA	pág. 24
RICORDI MARMO	pág. 24
RICORDI STUCCO	pág. 25
RICORDI CALCE A PENNELLO	pág. 25
RICORDI PIETRA FINE	pág. 26
DESIDERI LUCE	pág. 26
DESIDERI PERLA	pág. 27
DESIDERI CRISTALLO	pág. 27
DESIDERI MINERALE	pág. 28
DESIDERI VELO	pág. 28
DESIDERI PROTETTIVO	pág. 29
GLITTER SFIDE D'ARTE	pág. 29

Ciclos de aplicación	pág. 30
-----------------------------	---------

RICORDI MATERIA

Formas plasmadas



RICORDI MARMO

Piedra natural



RICORDI MATERIA es una decoración mineral para interiores a base de una madurada pasta de cal, polvo de mármol seleccionado con diferentes granulometrías y pigmentos. RICORDI MATERIA, se caracteriza por una muy alta transpirabilidad, está especialmente indicado para la decoración en el interior de edificios incluso de valor histórico-artístico. Permite realizar múltiples efectos dependiendo de la técnica aplicada por el decorador: efecto materia, efecto compacto, efecto cemento, efecto rasgado, efecto travertino.

- Pasta de cal madurada
- Muy alta transpirabilidad
- Múltiples efectos decorativos

RICORDI MARMO es un acabado decorativo natural para interiores de origen mineral de aspecto satinado, a base de una madurada pasta de cal, polvo muy fino de mármol y pigmentos. RICORDI MARMO, se caracteriza por una muy alta transpirabilidad, está especialmente indicado para la decoración en el interior de edificios de valor histórico-artístico. Con un excelente poder de relleno, permite obtener superficies lisas y satinadas con tonos marmóreos y pétreos e interesantes efectos difuminados y compactos, con múltiples tonos cromáticos: desde tonos grisáceos a los neutros menguando en sus diferentes tonos.

- Con polvo de mármol muy fino
- Aspecto satinado
- Efectos difuminados y compactos

PESO ESPECÍFICO	1,68 kg/l aprox.
GRANULOMETRÍA	< 0,7 mm
DILUCIÓN	Listo para usar
CONSUMO	2,5-3,0 kg/m ² aprox. (dos capas)
ENVASE	20 - 5 - 2,5 kg
COLOR	Blanco + carpeta RICORDI MATERIA
TINTOMETRÍA	Carpeta RICORDI MATERIA, selección carpeta RICORDI MARMO, selección carpeta RICORDI STUCCO

PESO ESPECÍFICO	1,64 kg/l aprox.
GRANULOMETRÍA	< 0,4 mm
DILUCIÓN	Listo para usar
CONSUMO	2,0-2,5 kg/m ² aprox. acabado
ENVASE	20 - 5 - 2,5 kg
COLOR	Blanco + carpeta RICORDI MARMO
TINTOMETRÍA	Carpeta RICORDI MARMO, selección carpeta RICORDI STUCCO, selección carpeta RICORDI MATERIA

RICORDI STUCCO

Reflejos de una época



RICORDI STUCCO es un acabado decorativo natural para interiores de origen mineral de aspecto brillante, a base de una madurada pasta de cal, material inerte calcáreo muy fino seleccionado y pigmentos. RICORDI STUCCO, está principalmente indicado para la decoración dentro de edificios incluso de valor histórico-artístico para exaltar la estética y al mismo tiempo permitiendo una muy alta transpirabilidad. Permite obtener superficies lisas y brillantes con efectos difuminados y elegantes, con múltiples tonos cromáticos.

- Superficies lisas y brillantes
- Muy alta transpirabilidad
- Efectos difuminados y elegantes

PESO ESPECÍFICO	1,47 kg/l aprox.
GRANULOMETRÍA	Producto fino
DILUCIÓN	Listo para usar
CONSUMO	1,0-1,2 kg/m ² aprox. acabado
ENVASE	20 - 5 - 2,5 kg
COLOR	Blanco + carpeta RICORDI STUCCO
TINTOMETRÍA	Carpeta RICORDI STUCCO, selección carpeta RICORDI MARMO, selección carpeta RICORDI MATERIA

RICORDI CALCE A PENNELLO

Arte atemporal



RICORDI CALCE A PENNELLO es una pintura decorativa mineral de efecto liso mate a base de una seleccionada y fina pasta de pura cal natural. Se utiliza como acabado decorativo mineral en interiores y exteriores, ideal en restauraciones de edificios de gran valor histórico-artístico, capaz de realizar decoraciones con efectos matizados y antiguos. Las materias primas de origen mineral le dan al acabado una elevada transpirabilidad, y gracias a la acción de regulación higrométrica de la cal natural, RICORDI CALCE A PENNELLO mejora el bienestar y el confort en el interior de la vivienda.

- Acabado mineral
- Aspecto antiguo y matizado
- Elevada transpirabilidad
- Para interiores y exteriores
- Fácil uso

PESO ESPECÍFICO	1,30 kg/l aprox.
DILUCIÓN EN PESO CON AGUA	Primera capa hasta el 30% segunda hasta el 20%
RENDIMIENTO	4-5 m ² /l aprox. con el trabajo acabado (dos capas)
ENVASE	14 - 4 - y cajas de 6 envases de 1 l
COLOR	Blanco + selección de la paleta 365 A YEAR OF COLORS
TINTOMETRÍA	Selección de la paleta 365 A YEAR OF COLORS

RICORDI PIETRA FINE

Naturalidad esencial

TAMBIÉN PARA
USO EN EXTERIOR



DESIDERI LUCE

Destellos de luna



RICORDI PIETRA FINE es un acabado decorativo mineral a base de cal con efecto revoco fino, con árido de piedra caliza clasificada y seleccionada, pigmentos y aditivos específicos para mejorar la trabajabilidad. Con una transpirabilidad muy alta, se utiliza principalmente para decorar el interior y el exterior de los edificios, incluidos los de importancia artística. El producto es moldeable: además del acabado con efecto revoco fino, se puede terminar con un acabado relativamente liso.

- Acabado mineral
- Aspecto antiguo y matizado
- Elevada transpirabilidad
- Para interiores y exteriores
- Fácil uso

DESIDERI LUCE es una pintura decorativa nacarada formada por preciosos pigmentos nacarados indicada para la decoración de interiores tanto de estilo clásico como moderno. Permite obtener acabados dorados y plateados de aspecto metálico que generan agradables juegos de clarooscuro, que pueden variar en función de la técnica utilizada y de la incidencia de la luz y su reflexión.

- Aspecto metálico
- Acabados dorados y plateados
- Fácil uso

PESO ESPECÍFICO	aprox. 1,65-1,7 kg/l.
TIEMPO DE SECADO	Variable según las condiciones termohigrométricas del entorno de aplicación.
RENDIMIENTO	1,5-2,0 kg / m ² por una capa 2,5-3,0 kg / m ² acabado de dos capas
ENVASE	20 - 2,5 kg
GRANULOMETRÍA	aprox. 0,7 mm
VISCOSIDAD	Consistencia pastosa
TINTOMETRÍA	Selección de la paleta 365 A YEAR OF COLORS

PESO ESPECÍFICO	1,20 kg/l aprox.
RESISTENCIA AL FROTE EN HÚMEDO	Clase 2
DILUCIÓN EN PESO CON AGUA	Listo para usar, diluible al máximo con el 5% de agua
RENDIMIENTO	7-10 m ² /l aprox. con el trabajo acabado (dos capas)
ENVASE	2,5 l (base plata) y 1 l (base plata y base oro)
COLOR	Base oro/base plata + carpeta DESIDERI LUCE + selección carpetas DESIDERI PERLA y DESIDERI CRISTALLO
TINTOMETRÍA	Carpeta DESIDERI LUCE, selección carpeta DESIDERI PERLA, selección carpeta DESIDERI CRISTALLO

DESIDERI PERLA

Seda preciosa



DESIDERI CRISTALLO

Polvo de estrellas



DESIDERI PERLA es un acabado decorativo iridiscente de aspecto policromado, liso y sedoso utilizado para las decoraciones en interiores. Dependiendo de la técnica, se pueden obtener efectos de estilo clásico y antiguo o moderno y metalizado. Se usan cuando se desea dar a las paredes una apariencia lisa, aterciopelada e iridiscente. El efecto cromático de las superficies parece cambiar a medida que cambia el ángulo de incidencia de la luz así como su reflejo; además, la percepción del efecto varía según la posición del observador.

- Acabados iridiscentes
- Aspecto liso, aterciopelado e iridiscente
- Fácil uso

DESIDERI CRISTALLO es un acabado de efecto arena metalizado especialmente indicado para la decoración en interiores tanto de estilo clásico como moderno. Permite obtener acabados de aspecto áspero y metálico, especialmente brillantes que generan agradables juegos de clarooscuro, variables en función de la técnica aplicada y de la incidencia de la luz y su reflexión.

- Acabados arenosos
- Aspecto metálico y brillante
- Fácil uso

PESO ESPECÍFICO	1,20 kg/l aprox.
RESISTENCIA AL FROTE EN HÚMEDO	Clase 2
DILUCIÓN EN PESO CON AGUA	Listo para usar, diluible al máximo con el 5% de agua
RENDIMIENTO	4-6 m ² /l aprox. con el trabajo acabado (dos capas)
ENVASE	2,5 - 1 l (base plata)
COLOR	Base plata + carpeta DESIDERI PERLA + selección carpetas DESIDERI LUCE y DESIDERI CRISTALLO
TINTOMETRÍA	Carpeta DESIDERI PERLA, selección carpeta DESIDERI LUCE, selección carpeta DESIDERI CRISTALLO

PESO ESPECÍFICO	1,34 kg/l aprox.
RESISTENCIA AL FROTE EN HÚMEDO	Clase 2
DILUCIÓN EN PESO CON AGUA	Listo para usar, diluible al máximo con el 5% de agua.
RENDIMIENTO	7-10 m ² /l aprox. en una capa
ENVASE	2,5 - 1 l (base plata)
COLOR	Base plata + carpeta DESIDERI CRISTALLO + selección carpetas DESIDERI PERLA y DESIDERI LUCE
TINTOMETRÍA	Carpeta DESIDERI CRISTALLO, selección carpeta DESIDERI PERLA, selección carpeta DESIDERI LUCE

DESIDERI MINERALE

Opaca sencillez



DESIDERI MINERALE es una pintura decorativa opaca áspera al tacto y levemente nacarada especialmente indicada para la decoración de interiores, tanto de estilo clásico como moderno. Permite realizar acabados decorativos de fácil y rápida aplicación, de aspecto mate y agradablemente difuminado.

- Aspecto mate
- Acabados ásperos al tacto
- Uso rápido y fácil

DESIDERI VELO

Sabores vintage



DESIDERI VELO es un acabado decorativo acril-siloxánico al agua de efecto antiguo. Se utiliza para la decoración de paredes exteriores e interiores de edificios en estilo clásico o moderno cuando se le quiere dar a las paredes un aspecto antiguo por medio de veladuras, nublados y matizados.

- Aspecto antiguo y matizado
- Para interiores y exteriores
- Fácil uso

PESO ESPECÍFICO	1,30 kg/l aprox.
RESISTENCIA AL FROTE EN HÚMEDO	Clase 2
DILUCIÓN EN PESO CON AGUA	Listo para usar, diluible al máximo con el 5% de agua.
RENDIMIENTO	7-10 m ² /l aprox. en una capa
ENVASE	5 - 1 l (base blanca/pastel)
COLOR	Base pastel/blanco + carpeta DESIDERI MINERALE
TINTOMETRÍA	Carpeta DESIDERI MINERALE

PESO ESPECÍFICO	1,00 kg/l aprox.
DILUCIÓN EN PESO CON AGUA	Dilución del 60% al 80%
RENDIMIENTO	20-25 m ² /l aprox. en una capa
ENVASE	5 - 1 l (base neutra)
COLOR	Base neutra + carpeta DESIDERI VELO
TINTOMETRÍA	Carpeta DESIDERI VELO

DESIDERI PROTETTIVO

Protector transparente para productos decorativos



GLITTER SFIDE D'ARTE

Glitter color plata



DESIDERI PROTETTIVO es un protector transparente de aspecto satinado que se caracteriza por una alta lavabilidad. Se utiliza para dar una mayor protección y resistencia a las superficies adornadas con RICORDI MATERIA y con las decoraciones de la línea DESIDERI, sin alterar particularmente el efecto estético original. DESIDERI PROTETTIVO, una vez que logra el secado, adquiere una buena dureza y desarrolla una buena resistencia a los detergentes domésticos normales, para proteger el precioso efecto decorativo subyacente.

- Aspecto satinado
- Elevada trabajabilidad
- Dureza y resistencia a los detergentes domésticos
- No altera el efecto decorativo subyacente
- Para interiores

Aditivo en pasta a base de glitter laminado color plata, para añadir a los productos decorativos DESIDERI MINERALE, DESIDERI CRISTALLO y DESIDERI LUCE aplicados con brocha.

- Exalta el acabado decorativo
- Ilumina los interiores
- Elevada durabilidad

PESO ESPECÍFICO	1,03 kg/l aprox.
DILUCIÓN EN PESO CON AGUA	Listo para usar.
RENDIMIENTO	12-14 m ² /l aprox. en una capa
ENVASE	Cajas de 6 envases de 1 l
COLOR	Transparente

PESO ESPECÍFICO	0,91 kg/l para el color plata
CONSUMO	100 ml por cada litro de producto decorativo
ENVASE	Envase de 100 ml en cajas de 10 piezas
COLOR	plata

CICLOS DECORATIVOS PARA INTERIORES CON “RICORDI”

Para crear ciclos de acabado decorativos para interiores con cal caracterizados por una alta transpirabilidad y con un alto valor estético, se pueden aplicar: **RICORDI MATERIA** para un efecto matérico y para crear superficies de efectos tridimensionales; **RICORDI MARMO** para un acabado liso y satinado que recuerda al marmorino clásico; **RICORDI STUCCO** para un acabado brillante y de efectos difuminados. Previamente se realiza la aplicación del fondo fijador **MIKROS 001**, seguida de la aplicación del fondo de pigmentado **FX 526**. Aplicar el producto decorativo elegido en varias capas.

FONDO FIJADOR



MIKROS

001

Fijador de
pared en
microemulsión al
agua

FONDO PIGMENTADO



FX 526

Fondo
pigmentado
universal

ACABADO DECORATIVO



**RICORDI
MATERIA**

Formas
plasmadas



**RICORDI
MARMO**

Piedra natural



**RICORDI
STUCCO**

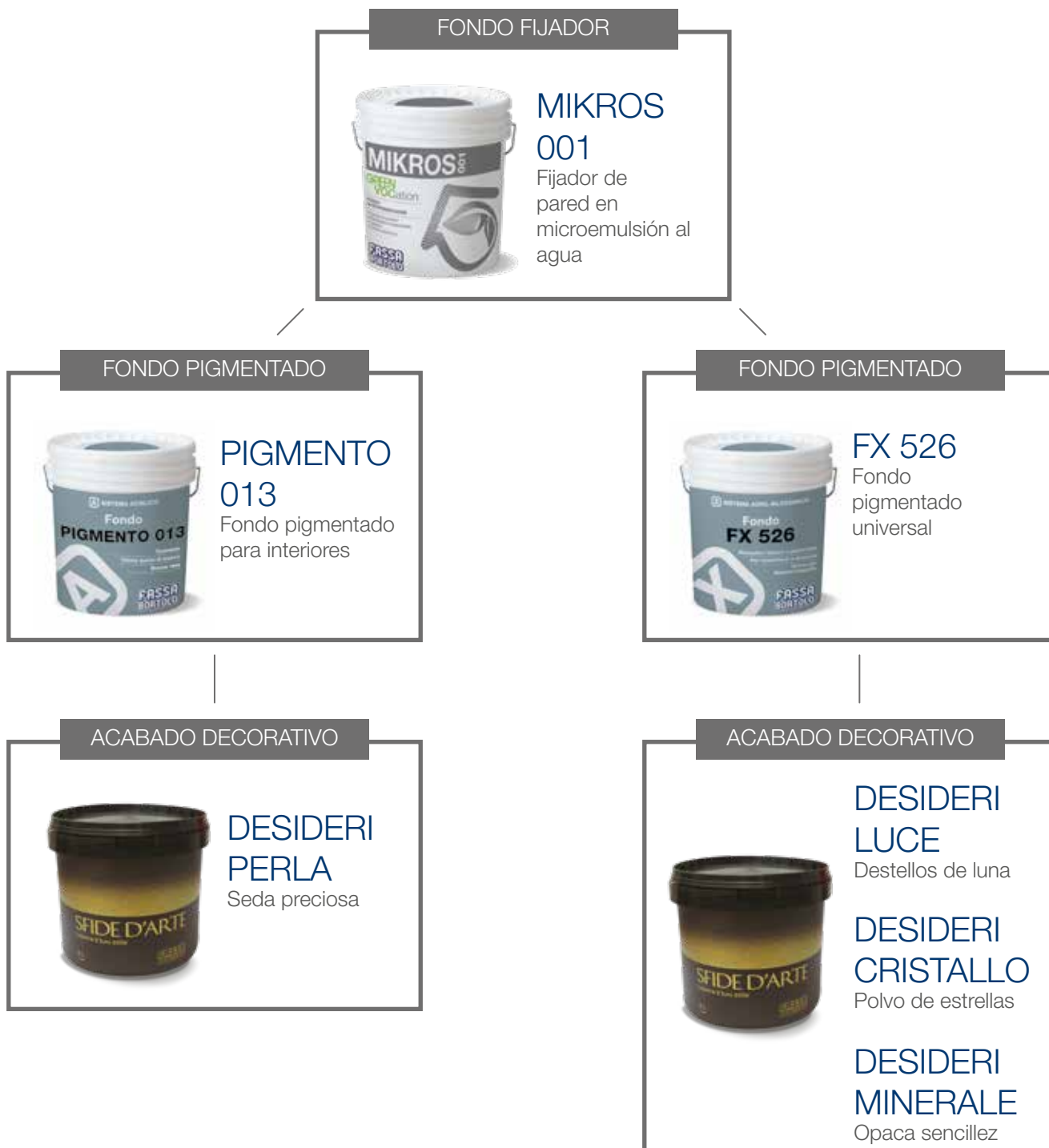
Reflejos de una
época

Los ciclos de aplicación ofrecidos tienen carácter orientativo.
Para cualquier aclaración, por favor consulte con nuestro servicio de Asistencia Técnica.

Para el uso correcto de los productos, consulte las fichas técnicas correspondientes.

CICLOS DECORATIVOS PARA INTERIORES CON “DESIDERI”

Para acabados decorativos modernos y originales se pueden aplicar los productos de la línea **DESIDERI**. **DESIDERI PERLA** para decoraciones iridiscentes de aspecto liso y sedoso. **DESIDERI CRISTALLO** para decoraciones metálicas de aspecto áspero. **DESIDERI LUCE** para acabados dorados y plateados. **DESIDERI MINERALE** para decoraciones opacas y ásperas al tacto. Previamente se realiza la aplicación del fondo fijador **MIKROS 001**, seguida de la aplicación del fondo correspondiente, **FX 526** o **PIGMENTO 013**, dependiendo del tipo de decoración elegida.



Los ciclos de aplicación ofrecidos tienen carácter orientativo.
Para cualquier aclaración, por favor consulte con nuestro servicio de Asistencia Técnica.

Para el uso correcto de los productos, consulte las fichas técnicas correspondientes.

CICLO DECORATIVO PARA INTERIORES COMBINANDO “RICORDI” Y “DESIDERI”

Preparar la superficie a decorar con el fondo **FX 526**, precedido por el fijador **MIKROS 001** en caso de que sea necesario uniformar la absorción del soporte o para superficies de placas de yeso laminado. Aplicar luego el producto decorativo **RICORDI MATERIA**, extendido en una o varias capas y trabajarlo para obtener el efecto deseado (efecto materia, compacto, rayado, travertino, etc.). Realizar a continuación la decoración con una o varias capas de **DESIDERI LUCE** o **DESIDERI PERLA** para crear un efecto metálico y brillante, mejorando el diseño subyacente.

FONDO FIJADOR



MIKROS 001

Fijador de
pared en
microemulsión al
agua

FONDO PIGMENTADO



FX 526

Fondo
pigmentado
universal

ACABADO DECORATIVO



RICORDI MATERIA

Formas
plasmadas

ACABADO DECORATIVO



DESIDERI LUCE

Destellos de luna

DESIDERI PERLA

Seda preciosa

Para ver todos los posibles
efectos, descargue el libro
Sfide d'Arte escaneando el
Código QR o en nuestra
página web
www.fassabortolo.com
en la sección **Descargas**







GREEN
VOCation®

il Benessere che ti circonda



Los acabados GREEN VOCation han sido diseñados de acuerdo con el concepto más moderno con respecto al usuario privado, los aplicadores y el medioambiente. Formulados con un bajo contenido de sustancias orgánicas volátiles, son inodoros tanto en la fase de aplicación como posteriormente.

A diferencia de las pinturas tradicionales al agua, no es necesario ventilar las habitaciones durante mucho tiempo antes de entrar a vivir. También garantizan un alto rendimiento con resultados finales de alta calidad. De hecho, representan una síntesis excepcional de las mejores características técnicas aplicables: cubrición, rendimiento, punto de blanco, facilidad de aplicación, ausencia de olor, etc.

- Productos para interiores
- Sin disolventes
- Muy bajo contenido de COV
- Fácil aplicación
- Inodoros durante y después de la aplicación

GREEN VOCATION: PRODUCTOS SIN DISOLVENTES

En la formulación de los productos GREEN VOCation no se añaden disolventes orgánicos ni plastificantes. Los productos GREEN VOCation tienen un muy bajo contenido de COV, compuestos orgánicos volátiles también conocidos como VOC (del inglés Volatile Organic Compounds), en las pinturas.

Dada su naturaleza química, los COV, son responsables de algunos fenómenos de contaminación atmosférica y pueden tener efectos nocivos para la salud. Por estas razones, tanto la Unión Europea como los Estados Miembros han decidido establecer límites máximos del contenido de COV para disminuir la cantidad emitida al aire.

Los productos de la línea GREEN VOCation contienen cantidades de COV mucho más bajas que el límite establecido por la normativa.



Fondo	
MIKROS 001	pág. 36

Acabados para interiores	
SPHAERA 001	pág. 36
EVOC MATT/SATIN	pág. 37
POTHOS 003	pág. 38
OCEAN 001	pág. 39
EOS 001	pág. 39

Ciclos de aplicación	pág. 40
-----------------------------	---------

MIKROS 001

Fijador de pared en microemulsión al agua



Mikros 001 es un fijador hidrosoluble con muy bajas emisiones de COV, “solvent free”, transparente e inodoro, a base de copolímeros acrílicos particulares en microemulsión acuosa. Se usa como fijador de superficies en paredes internas y externas; permite una elevada penetración e impregnación del soporte, mejorando la facilidad de aplicación y la uniformidad de la absorción de las capas posteriores de los productos de acabado.

- Sin disolventes
- Microemulsión
- Absorción uniforme
- Altamente penetrante

PESO ESPECÍFICO	1,00 kg/l aprox.
DILUCIÓN EN PESO CON AGUA	Del 50% al 100% sobre soportes absorbentes como yeso y placas de yeso laminado; del 100% al 200% sobre revocos a base de cal/cal/cemento; del 200% al 300% sobre hormigón
RENDIMIENTO	8-14 m ² /l aprox. dependiendo de la absorción del soporte
ENVASE	4 -12 l
COLOR	Transparente

SPHAERA 001

Pintura al agua para interiores con microesferas de cerámica huecas



SPHAERA 001 es una pintura al agua para interiores, protectora y decorativa, con muy bajo contenido de compuestos orgánicos volátiles, sin disolventes. Se compone de microesferas cerámicas huecas especiales, que aumentan sensiblemente el efecto fonoabsorbente y reducen la condensación superficial, mejorando el confort de la vivienda; la acción sinérgica con aditivos particulares, ayuda a ralentizar la proliferación de moho en las paredes mejorando la calidad del aire interior, en particular en ambientes húmedos o sometidos a condensación superficial, como cocinas, baños, lavanderías, bodegas, etc.

- Sin disolventes
- Microesferas de cerámica huecas
- Producto que evita el desarrollo de un amplio espectro de especies de moho
- Mejor confort de la vivienda

PESO ESPECÍFICO	1,15 kg/l aprox.
GRANULOMETRÍA	Media
BRILLO	Mate
RELACIÓN DE CONTRASTE	Clase 1 (a un rendimiento de 3,0 m ² /l)
RESISTENCIA AL FROTE EN HÚMEDO	Clase 2
DILUCIÓN EN PESO CON AGUA	Mano de fondo o intermedia, máximo al 10%; mano de acabado, máximo 5%.
RENDIMIENTO EN SOPORTES LISOS	5,7-7,1 m ² /l aprox. (dos capas)
RENDIMIENTO EN SOPORTES RUGOSOS	2,8-3,5 m ² /l aprox. (dos capas)
ENVASE	4 -12 l
COLOR	Blanco
TINTOMETRÍA	Selección de colores de la paleta IN-LIVING PAINTS

POTHOS 003

Pintura al agua para interiores anticontaminación



- Acción inmediata en 24 H
- Anticontaminación
- Reduce el formaldehído presente en interiores
- Aspecto de cubrición muy mate
- Ensayada conforme la ISO 16000-23

POTHOS 003

POTHOS 003 es una innovadora pintura al agua para interiores con muy bajo contenido de COV capaz de capturar y transformar el formaldehído presente dentro de los ambientes en compuestos estables e inofensivos. Las pruebas demuestran que una superficie tratada con POTHOS 003 reduce el formaldehído libre presente en el medioambiente en un 70%.

PESO ESPECÍFICO	1,48 kg/l aprox.
GRANULOMETRÍA	Fino
BRILLO	Muy mate
RELACIÓN DE CONTRASTE	Clase 2 (a un rendimiento de 6,0 m ² /l)
RESISTENCIA AL FROTE EN HÚMEDO	Clase 2
DILUCIÓN EN PESO CON AGUA	Capa de fondo o intermedia 10%, capa (intermedia) de acabado 10-15%
RENDIMIENTO	5,0 - 7,0 m ² /l aprox. con el trabajo acabado (dos capas)
ENVASE	4 - 10 l
COLOR	Blanco + selección de colores de la paleta IN-LIVING PAINTS
TINTOMETRÍA	Selección de colores de la paleta IN-LIVING PAINTS



OCEAN 001

Pintura al agua lavable para interiores con muy bajo COV



OCEAN 001 es un nuevo concepto de pintura al agua, formulada de acuerdo con los principios de protección del hombre y del medioambiente. Con un contenido muy bajo de compuestos orgánicos volátiles, es inodora tanto durante la aplicación como posteriormente y, por lo tanto, no es necesario ventilar las habitaciones durante mucho tiempo antes de permanecer en ellas. Es fácil de aplicar y tiene una buena nivelación y las materias primas utilizadas le dan a la superficie un agradable efecto mate y aterciopelado.

- Sin disolventes
- Inodoro
- Aspecto mate y aterciopelado

PESO ESPECÍFICO	1,47 kg/l aprox.
GRANULOMETRÍA	Fino
BRILLO	Muy mate
RELACIÓN DE CONTRASTE	Clase 2 (a un rendimiento de 5,9 m ² /l)
RESISTENCIA AL FROTE EN HÚMEDO	Clase 2
DILUCIÓN EN PESO CON AGUA	Con brocha o airless: 15-20% con rodillo: 10-15%
RENDIMIENTO	Soporte revoco de acabado fino: 4-5 m ² /l aprox. con el trabajo acabado (dos capas) Soporte liso tipo placa de yeso laminado: 7-8 m ² /l aprox. con el trabajo acabado (dos capas)
ENVASE	4 - 12 l
COLOR	Blanco
TINTOMETRÍA	Selección de colores de la paleta IN-LIVING PAINTS, selección colores NCS

EOS 001

Pintura al agua altamente transpirable y con muy bajo COV



EOS 001 es un nuevo concepto de pintura al agua, formulada de acuerdo con los principios de protección del hombre y del medioambiente. Tiene un contenido muy bajo de compuestos orgánicos volátiles y garantiza una muy alta transpirabilidad. Es inodoro tanto durante la aplicación como posteriormente y, por lo tanto, no es necesario ventilar las habitaciones durante mucho tiempo antes de permanecer en ellas. Las materias primas utilizadas dan a la superficie una cubrición excepcional y facilidad de aplicación, garantizando una homogeneidad perfecta.

- Sin disolventes
- Muy alta transpirabilidad
- Inodoro
- Excelente cubrición

PESO ESPECÍFICO	1,67 kg/l aprox.
GRANULOMETRÍA	Fino
BRILLO	Muy mate
RELACIÓN DE CONTRASTE	Clase 2 (a un rendimiento de 4,5 m ² /l)
RESISTENCIA AL FROTE EN HÚMEDO	Clase 5
DILUCIÓN EN PESO CON AGUA	Con brocha o airless: 25-30% con rodillo: 20-25%
RENDIMIENTO	Soporte revoco de acabado fino: 4-5 m ² /l aprox. con el trabajo acabado (dos capas) Soporte liso tipo placa de yeso laminado: 7-8 m ² /l aprox. con el trabajo acabado (dos capas)
ENVASE	4 - 12 l
COLOR	Blanco
TINTOMETRÍA	Selección de colores de la paleta IN-LIVING PAINTS, selección colores NCS

CICLO DE ACABADO PARA INTERIORES “ANTICONTAMINACIÓN”

Ciclo adecuado para quien desea **reducir la contaminación en el interior** de las viviendas. Formulación innovadora capaz de **capturar inmediatamente el formaldehído** presente en los locales transformándolo en compuestos estables e inofensivos.

FONDO FIJADOR



**MIKROS
001**
Fijador
mural en
microemulsión

PINTURA PARA INTERIORES



**POTHOS
003**
Pintura al agua
para interiores
"anticontaminación"

Los ciclos de aplicación ofrecidos tienen carácter orientativo. Para cualquier aclaración, por favor consulte con nuestro servicio de Asistencia Técnica.

Para el uso correcto de los productos, consulte las fichas técnicas correspondientes.



CICLO DE ACABADO PARA INTERIORES “SIN DISOLVENTES” MUY FÁCIL DE LIMPIAR DE MUY ALTO NIVEL PARA LOCALES SOMETIDOS AL REGLAMENTO HACCP

Ciclo adecuado para superficies en interiores de cocinas, hoteles y guarderías, entornos muy visitados destinados también a la elaboración de alimentos. Después de la aplicación del fondo fijador **MIKROS 001** se procede con la aplicación del esmalte al agua **EVOC 001 (MATT/SATIN)**.

FONDO FIJADOR



MIKROS 001
Fijador mural en microemulsión

PINTURA PARA INTERIORES



EVOC MATT/SATIN
Esmalte al agua mural inodoro para interiores

Los ciclos de aplicación ofrecidos tienen carácter orientativo. Para cualquier aclaración, por favor consulte con nuestro servicio de Asistencia Técnica.

Para el uso correcto de los productos, consulte las fichas técnicas correspondientes.

CICLO DE ACABADO PARA INTERIORES “SIN DISOLVENTES” PARA EDIFICIOS CON PUENTES TÉRMICOS Y CONDENSACIÓN SUPERFICIAL

Ciclo adecuado para entornos con presencia de mohos debido a los **puentes térmicos** presentes, o paredes con orientación norte con posibles **fenómenos de condensación**. Aplicar el fijador diluible en agua **MIKROS 001** y, después, **SPHAERA 001** que ayuda a ralentizar la proliferación de mohos en las paredes mejorando la calidad del aire interior de los ambientes.

FONDO FIJADOR



**MIKROS
001**
Fijador
mural en
microemulsión

PINTURA PARA INTERIORES



**SPHAERA
001**
Pintura al agua
para interiores
con microesferas
huecas de cerámica

Los ciclos de aplicación ofrecidos tienen carácter orientativo. Para cualquier aclaración, por favor consulte con nuestro servicio de Asistencia Técnica.

Para el uso correcto de los productos, consulte las fichas técnicas correspondientes.

CICLO DE ACABADO PARA INTERIORES “SIN DISOLVENTES” LAVABLE

Ciclo apto para lugares muy **visitados**. Aplicar el fijador diluible en agua **MIKROS 001** y, después, **OCEAN 001**, pintura al agua, que presenta un muy bajo contenido de compuestos orgánicos volátiles.

FONDO FIJADOR



**MIKROS
001**
Fijador mural en
microemulsión

PINTURA PARA INTERIORES



**OCEAN
001**
Pintura al agua
lavable con muy
bajo nivel de
COV

CICLO DE ACABADO PARA INTERIORES “SIN DISOLVENTES” TRANSPIRABLE

Ciclo de elevada transpirabilidad formado por **MIKROS 001** y, después, **EOS 001**, pintura al agua altamente transpirable sin disolventes.

FONDO FIJADOR



**MIKROS
001**
Fijador mural en
microemulsión

PINTURA PARA INTERIORES



EOS 001
Pintura al agua
altamente
transpirable y
con muy bajo
nivel de COV

Los ciclos de aplicación ofrecidos tienen carácter orientativo.
Para cualquier aclaración, por favor consulte con nuestro servicio de Asistencia Técnica.

Para el uso correcto de los productos, consulte las fichas técnicas correspondientes.

ACABADOS ORGÁNICOS PARA **INTERIORES**



Los acabados orgánicos para interiores se han creado para restaurar una excelente cubrición en varios tipos de superficies: es posible lograr el resultado deseado con un número reducido de capas de color en los soportes murales internos más variados, obteniendo un resultado estético agradable y homogéneo. Los fondos para interiores aseguran una cubrición preventiva total para permitir que los productos de acabado sean más fáciles de aplicar y extender. Las paredes pintadas pueden adquirir un aspecto aterciopelado y suave con absoluta precisión para garantizar un ambiente neutro.

- Fácil de aplicar
- Amplia elección de color
- Fácil de extender

Fondos

PIGMENTO 013	pág. 46
F 263A	pág. 46

Acabados para interiores

LV 207 VELVET	pág. 47
GYP SOPAINT	pág. 47
PB 260 ACTIVE	pág. 48
FASSA HOME 3.0	pág. 48
FASSA EASY 2.0	pág. 49

Ciclos de aplicación	pág. 50
-----------------------------	---------

PIGMENTO 013

Fondo pigmentado para interiores



PIGMENTO 013 se usa como fondo de preparación, blanco o de color, sobre revoco de acabado de cal, cal-cemento, yeso y placas de yeso laminado, antes de los ciclos de pintura en interior. Al estar pigmentado, proporciona una adecuada cubrición del soporte, permitiendo lograr una cubrición total con menos capas de pintura de acabado.

- Alta cubrición
- Excelente punto de blanco
- Buen rendimiento
- Liso

PESO ESPECÍFICO	1,55 kg/l aprox.
DILUCIÓN EN PESO CON AGUA	15-20% para aplicaciones con brocha o rodillo
RENDIMIENTO	12-15 m ² /l aprox. (por capa)
ENVASE	5 - 14 l
COLOR	Blanco + selección de colores

F 263A

Fondo de relleno con efecto revoco fino para exteriores e interiores



F 263A es un fondo de relleno en pasta para exteriores e interiores blanco, especialmente indicado para alisar pequeñas imperfecciones sobre superficies murales, dando un aspecto estético similar al revoco fino. En superficies lisas, como las placas de yeso laminado, es un fondo ideal para compensar pequeñas imperfecciones del soporte y para la posterior aplicación de los productos de acabado.

- Fondo de relleno
- Granulometría < 0,5 mm
- Fácil aplicación

PESO ESPECÍFICO	1,70 kg/l aprox.
DILUCIÓN EN PESO CON AGUA	5-7%
RENDIMIENTO	4-6 m ² /l aprox. (por capa)
ENVASE	5 - 14 l
COLOR	Blanco

LV 207 VELVET

Pintura al agua lavable aterciopelada



LV 207 VELVET es una pintura al agua lavable aterciopelada blanca o de color para interiores, adecuada para revocos de cal, cal-cemento, yeso y placas de yeso laminado. Le da a las paredes un alto punto de blanco y un aspecto estético aterciopelado.

- Efecto liso y mate
- Amplia gama de colores
- Rendimiento excepcional

GYPSOPAIN

Pintura al agua súper cubriente ideal para placas de yeso laminado



GYPSOPAIN es una pintura para interiores con excelente cubrición y alta opacidad, características que lo hacen particularmente adecuado para aplicaciones en placas de yeso laminado GYPSOTECH. Su cubrición excepcional lo hace óptimo también en otros soportes murales.

- Súper cubriente
- Específica para placas de yeso laminado
- Excelente punto de blanco

PESO ESPECÍFICO	1,41-1,50 kg/l aprox.
GRANULOMETRÍA	Fino
BRILLO	Muy mate
RELACIÓN DE CONTRASTE	Clase 1 (a un rendimiento de 5 m ² /l)
RESISTENCIA AL FROTE EN HÚMEDO	Clase 1
DILUCIÓN EN PESO CON AGUA	30-35% por aplicación con brocha o airless, 25% para aplicaciones con rodillo
RENDIMIENTO	7-8 m ² /l aprox. (dos capas)
ENVASE	4 - 14 l y cajas de 6 envases de 1 l
COLOR	Blanco + medium + neutro + selección de colores IN-LIVING PAINTS + selección de colores 365 A YEAR OF COLORS
TINTOMETRÍA	Selección de colores paleta IN-LIVING PAINTS, selección de colores de la paleta 365 A YEAR OF COLORS, selección colores NCS, selección colores RAL K7

PESO ESPECÍFICO	1,48 kg/l aprox.
GRANULOMETRÍA	Fino
BRILLO	Muy mate
RELACIÓN DE CONTRASTE	Clase 1 (a un rendimiento de 5 m ² /l)
RESISTENCIA AL FROTE EN HÚMEDO	Clase 2
DILUCIÓN EN PESO CON AGUA	10-15% aprox.
RENDIMIENTO	4-5 m ² /l aprox. (dos capas)
ENVASE	5 - 14 l
COLOR	Blanco
TINTOMETRÍA	Selección de colores de la paleta IN-LIVING PAINTS, selección colores NCS, selección colores RAL K7

PB 260 ACTIVE

Pintura al agua con película protectora



PB 260 ACTIVE es una pintura al agua con aditivos, que contienen moléculas especiales que hacen que la película de pintura evite el desarrollo de un amplio espectro de especies de mohos. Además, presenta las mismas características de un acabado mate para interiores: fácil aplicación, fácil de extender, elevada cubrición y transpirabilidad.

- Producto que evita el desarrollo de un amplio espectro de especies de moho
- Excelente cubrición
- Transpirable y mate

+ ACTIVE ONE

Descripción completa en la pág. 106

PESO ESPECÍFICO	1,65 kg/l aprox.
GRANULOMETRÍA	Fino
BRILLO	Muy mate
RELACIÓN DE CONTRASTE	Clase 1 (a un rendimiento de 5 m ² /l)
RESISTENCIA AL FROTE EN HÚMEDO	Clase 3
DILUCIÓN EN PESO CON AGUA	Primera capa hasta el 35%, segunda capa hasta el 25%
RENDIMIENTO	4,5-6 m ² /l aprox. (dos capas)
ENVASE	5 - 14 l
COLOR	Blanco
TINTOMETRÍA	Selección de colores de la paleta IN-LIVING PAINTS, selección colores NCS

FASSA HOME 3.0

Pintura al agua transpirable hidrófuga



FASSA HOME 3.0 es una pintura al agua transpirable para interior de aspecto muy mate con un aglomerante en emulsión acuosa, cargas finas cuidadosamente seleccionadas, dióxido de titanio y aditivos especiales que la hacen fácilmente aplicable, dándole un buen punto de blanco, cubrición y una cierta repelencia al agua superficial. FASSA HOME 3.0 se utiliza como pintura para interiores en cualquier soporte mural fino, incluidos los de tipo macroporoso a base de: cal o cemento acabado rugoso, mortero fino, yeso, placas de yeso laminado, etc.

- Elevado punto de blanco
- Efecto mate
- Altamente difusiva

PESO ESPECÍFICO	1,66 kg/l aprox.
GRANULOMETRÍA	Fino
BRILLO	Muy mate
RELACIÓN DE CONTRASTE	Clase 2 (a un rendimiento de 4,5 m ² /l)
RESISTENCIA AL FROTE EN HÚMEDO	Clase 3
DILUCIÓN EN VOLUMEN CON AGUA	Para aplicaciones con brocha o rodillo de pelo corto, primera y segunda capa al 35% (20% en peso), para aplicaciones con airless se recomienda una dilución del 65 al 80% (del 40 al 50% en peso)
RENDIMIENTO	5-6 m ² /l aprox. con el trabajo acabado (dos capas)
ENVASE	5 - 14 l y cajas de 6 envases de 1 l
COLOR	Blanco + selección de colores IN-LIVING PAINTS
TINTOMETRÍA	Selección de colores de la paleta IN-LIVING PAINTS

FASSA EASY 2.0

Pintura al agua transpirable



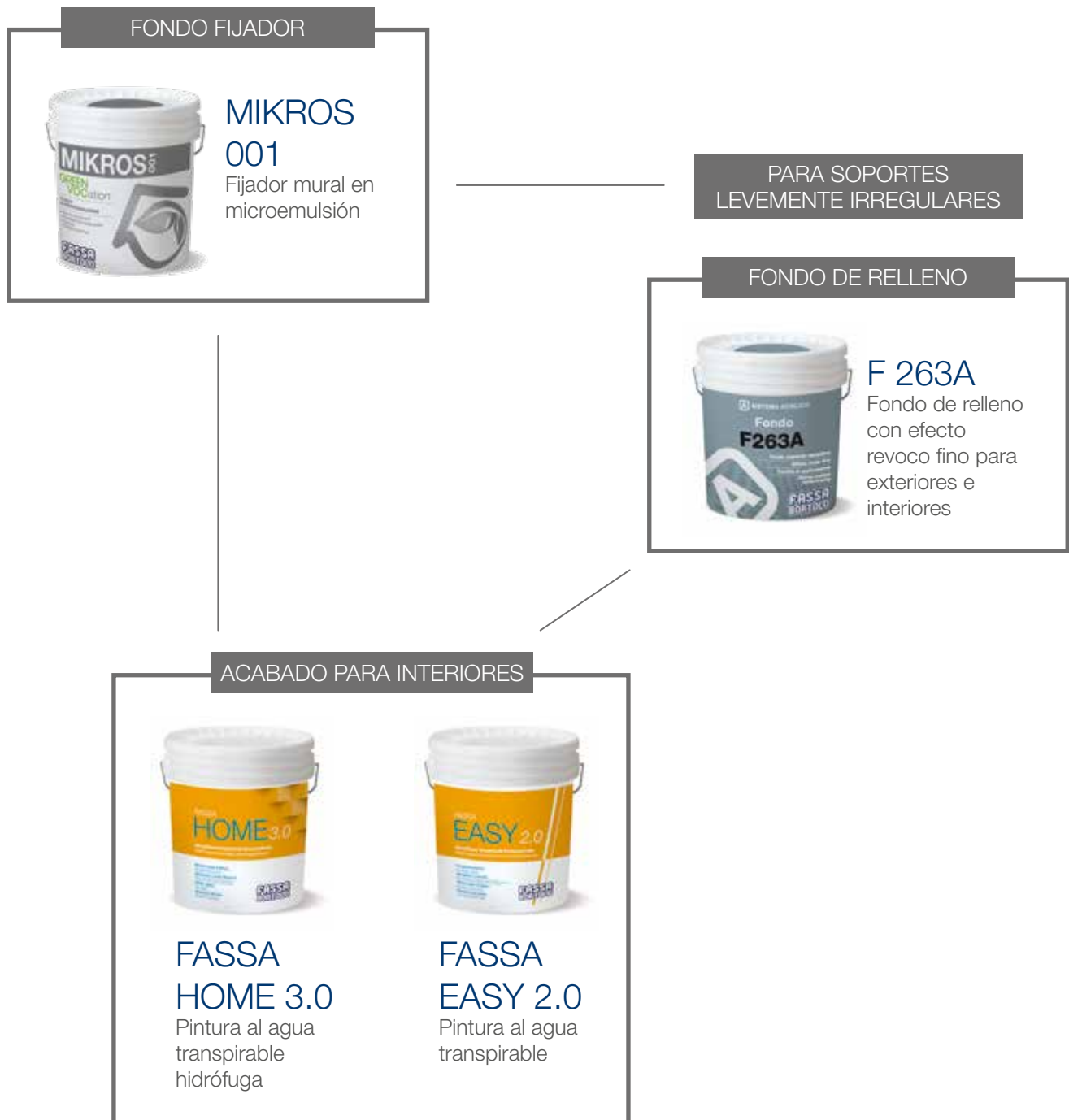
FASSA EASY 2.0 es una pintura al agua a base de un aglomerante en emulsión acuosa, material inerte fino cuidadosamente seleccionado y dióxido de titanio. La elección de los aditivos añadidos le da facilidad de aplicación, elevada cubrición y buen punto de blanco. FASSA EASY 2.0 se puede usar como un acabado muy mate para interiores sobre cualquier soporte mural. Gracias al brillo muy bajo, le da a las paredes un aspecto aterciopelado y homogéneo. Es especialmente adecuado para aplicaciones de tipo profesional en grandes superficies.

- Para grandes superficies
- Gran capacidad de relleno y poder de cubrición
- Excelente punto de blanco
- Elevada transpirabilidad

PESO ESPECÍFICO	1,73 kg/l aprox.
GRANULOMETRÍA	Fino
BRILLO	Muy mate
RELACIÓN DE CONTRASTE	Clase 2 (a un rendimiento de 5,5 - 6,5 m ² /l)
RESISTENCIA AL FROTE EN HÚMEDO	Clase 5
DILUCIÓN EN VOLUMEN CON AGUA	Para aplicaciones con brocha o rodillo de pelo corto, primera y segunda capa al 50% (30% en peso), para aplicaciones con airless la dilución varía según el equipo y la presión de servicio utilizada
RENDIMIENTO	5,5-6,5 m ² /l aprox. con el trabajo acabado (dos capas)
ENVASE	14 l
COLOR	Blanco

CICLO TRANSPIRABLE PARA INTERIORES

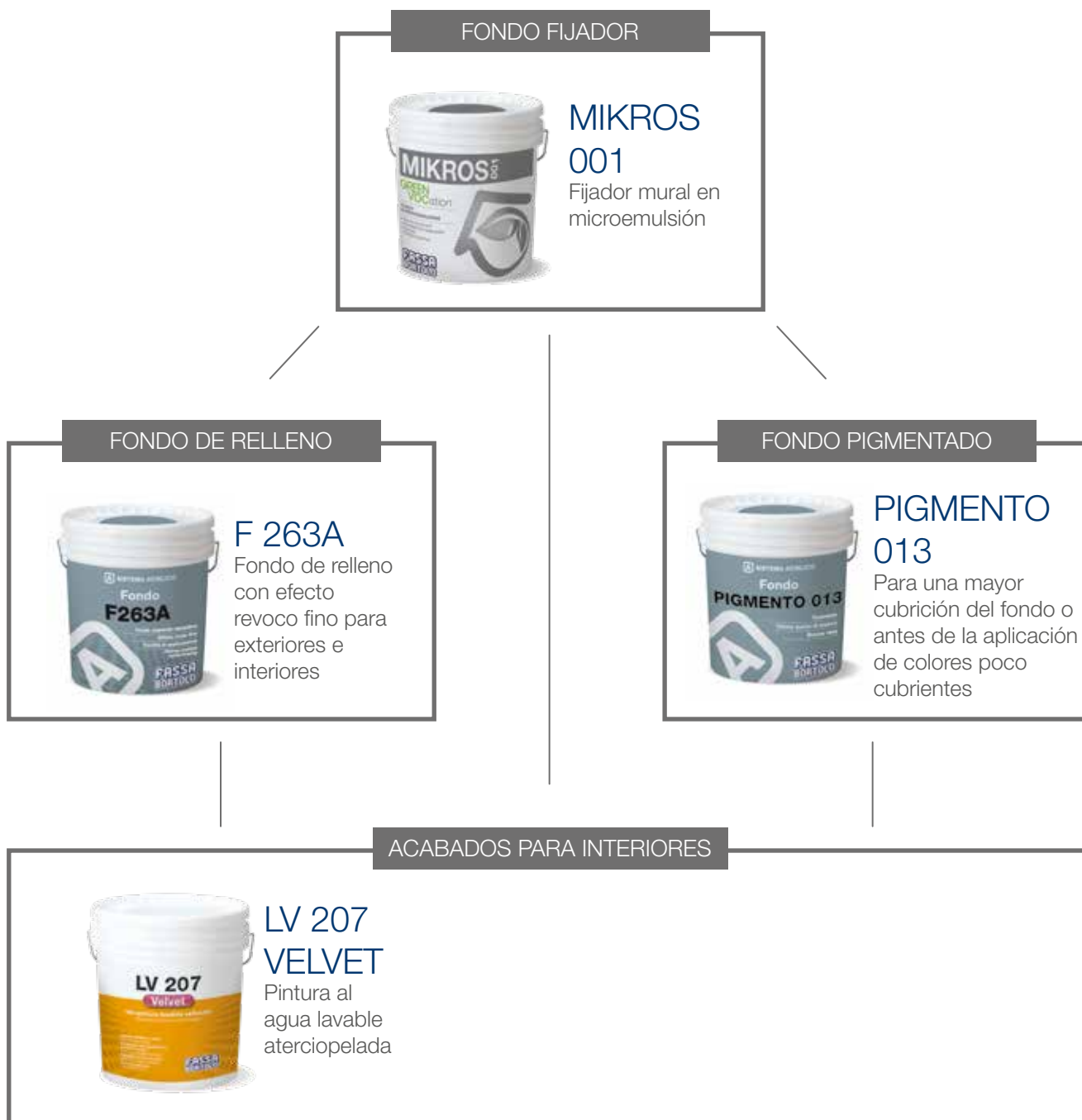
Para el **acabado de superficies en interiores** se puede aplicar, dependiendo de las necesidades, **FASSA HOME 3.0 y FASSA EASY 2.0**, precedidos del fondo fijador **MIKROS 001**. Para corregir pequeñas imperfecciones y alisar las superficies murales, recreando una estética de efecto revoco fino, aplicar el fondo de relleno **F 263A** antes de la pintura elegida para interiores.



Los ciclos de aplicación ofrecidos tienen carácter indicativo.
Para cualquier aclaración, por favor consulte con nuestro servicio de Asistencia Técnica.

CICLO LAVABLE PARA INTERIORES

Cuando se necesita una pintura **de tipo lavable** para interiores, se puede elegir **LV 207 VELVET**. Especialmente **LV 207 VELVET** da a las paredes un efecto liso y mate. Ambas pinturas están disponibles en **una rica gama de colores de la selección NCS®**. Para corregir pequeñas imperfecciones y alisar las superficies murales, recreando una estética de efecto revoco fino, aplicar el fondo de relleno **F 263A** antes de la pintura elegida para interiores. En el caso de superficies con colores fuertes/intensos o en la elección de colores caracterizados por un menor poder de cubrición, aplicar el fondo **PIGMENTO 013** para conseguir una mayor cubrición final.



Los ciclos de aplicación ofrecidos tienen carácter orientativo. Para cualquier aclaración, por favor consulte con nuestro servicio de Asistencia Técnica.

Para el uso correcto de los productos, consulte las fichas técnicas correspondientes. 51

CICLO SOBRE PLACAS DE YESO LAMINADO

GYPSOPAINT y **LV 207 VELVET** son dos pinturas para interiores con una **elevada cubrición**, característica que las convierten en las mejores opciones para su aplicación sobre soportes de placas de yeso laminado. **MIKROS 001** es el fondo a aplicar previamente, el uso posterior del fondo de relleno **F 263A** sobre la superficie lisa de placa de yeso laminado, sirve para hacer el soporte más rugoso y dar un aspecto final similar al revoco fino. En el caso de la elección de colores caracterizados por un menor poder de cubrición, aplicar el fondo **PIGMENTO 013** para conseguir una mayor cubrición final.



Los ciclos de aplicación ofrecidos tienen carácter orientativo.
Para cualquier aclaración, por favor consulte con nuestro servicio de Asistencia Técnica.



SISTEMA SILOXÁNICO



El mejor de la gama.

Excelente rendimiento: elevadas propiedades hidrófugas, permeabilidad al vapor, gran protección para una elevada vida útil. La combinación de estas características hace que los productos del Sistema Siloxánico sean particularmente adecuados para la decoración de revocos en rehabilitación, en el sistema S.A.T.E. FASSATHERM y para cualquier necesidad de protección de alta durabilidad.

- Elevadísima protección
- Hidrófugo
- Transpirable
- Productos que evitan el desarrollo de un amplio espectro de especies de algas y mohos
- Para sistemas S.A.T.E.
- Para sistemas de rehabilitación con humedad por remonte capilar

Fondos

FS 412	pág. 56
F 482I	pág. 56

Acabados para exteriores

PS 403	pág. 57
SKIN 432	pág. 57

Revestimiento

RSR 421	pág. 58
---------	---------

Ciclos de aplicación	pág. 59
-----------------------------	---------

FS 412

Fijador para ciclos siloxánicos



FS 412 es un fondo fijador al agua usado como fijador o estabilizador del soporte antes de la aplicación de los productos de acabado del Sistema Siloxánico sin modificar la transpirabilidad del soporte.

- Específico para ciclos siloxánicos
- Fijador al agua

F 482I

Fondo de relleno con efecto revoco fino



F 482I es un fondo de relleno blanco, especialmente indicado para alisar pequeñas superficies dando un aspecto estético similar al revoco fino. La naturaleza de las materias primas utilizadas hace que el producto sea adecuado si es necesario tener una alta transpirabilidad, baja absorción de agua y alto rendimiento final al mismo tiempo.

- Fondo de relleno y regularizador de absorción
- Granulometría: 0,5 mm
- Fácil aplicación

PESO ESPECÍFICO	1,00 kg/l aprox.
DILUCIÓN EN PESO CON AGUA	1 parte de FS 412 con 1 parte de agua
RENDIMIENTO	7-9 m ² /l aprox.
ENVASE	16 l
COLOR	Transparente

PESO ESPECÍFICO	1,67 kg/l aprox.
DILUCIÓN EN PESO CON AGUA	5-7%
RENDIMIENTO	4-6 m ² /l aprox. por capa
ENVASE	14 l
COLOR	Blanco

PS 403

Pintura altamente transpirable



PS 403 es una pintura para exteriores que da al mismo tiempo transpirabilidad, repelencia al agua y buena resistencia al exterior. Es adecuada para su aplicación en cualquier tipo de revoco, en especial en los deshumidificantes, donde se necesita una alta transpirabilidad y una baja absorción de agua simultáneamente.

- Elevadísima transpirabilidad
- Buen efecto hidrófugo
- Producto que evita el desarrollo de un amplio espectro de especies de algas y mohos

SKIN 432

Pintura siloxánica protectora



SKIN 432 es una pintura para exteriores dotada con una buena hidropelencia y elevada transpirabilidad, características que permiten una aplicación versátil del producto, desde el acabado en revocos tanto nuevos como ya existentes, hasta el tratamiento de las fachadas aisladas con Sistema S.A.T.E. FASSATHERM. Además, gracias a la formulación especial, las fachadas tratadas con SKIN 432 tienden a mantener una mayor limpieza con respecto a los tradicionales acabados para exteriores.

- Máxima protección y limpieza de la fachada
- Buena repelencia al agua
- Tratamiento de superficies aisladas
- Producto que evita el desarrollo de un amplio espectro de especies de algas y mohos

PESO ESPECÍFICO	1,58 kg/l aprox.
DILUCIÓN EN PESO CON AGUA	Primera capa hasta el 30%, segunda capa hasta el 20% para aplicaciones con brocha
RENDIMIENTO	4-5 m ² /l aprox. (dos capas)
ENVASE	14 l
COLOR	Blanco + pastel + medium + selección de la paleta 365 A YEAR OF COLORS
TINTOMETRÍA	Selección de colores de la paleta 365 A YEAR OF COLORS

PESO ESPECÍFICO	1,52 - 1,56 kg/l aprox.
DILUCIÓN EN PESO CON AGUA	Primera capa y posibles capas intermedias 15%, capa de acabado a diluir al 5-10% en peso en función del color elegido
RENDIMIENTO	4-5 m ² /l aprox. (dos capas)
ENVASE	14 l
COLOR	Blanco + pastel + medium + selección de la paleta 365 A YEAR OF COLORS
TINTOMETRÍA	Selección de colores de la paleta 365 A YEAR OF COLORS, selección de colores de la paleta NCS

RSR 421

Revestimiento Siloxánico efecto rústico



- Hidrófugo y transpirable
- Para Sistema S.A.T.E. Fassatherm y Sistema Rehabilitación
- Producto que evita el desarrollo de un amplio espectro de especies de algas y mohos
- Efecto rústico
- Fibrado
- Elevado punto de blanco

RSR 421

RSR 421 es un revestimiento de acabado en pasta al agua que da al mismo transpirabilidad, hidrorrepelencia y una excelente resistencia en el exterior. RSR 421 es adecuado para su aplicación sobre cualquier tipo de revoco, incluidos los deshumidificantes y sobre superficies aisladas con Sistema S.A.T.E. FASSATHERM. Cumple con la norma EN 15824.



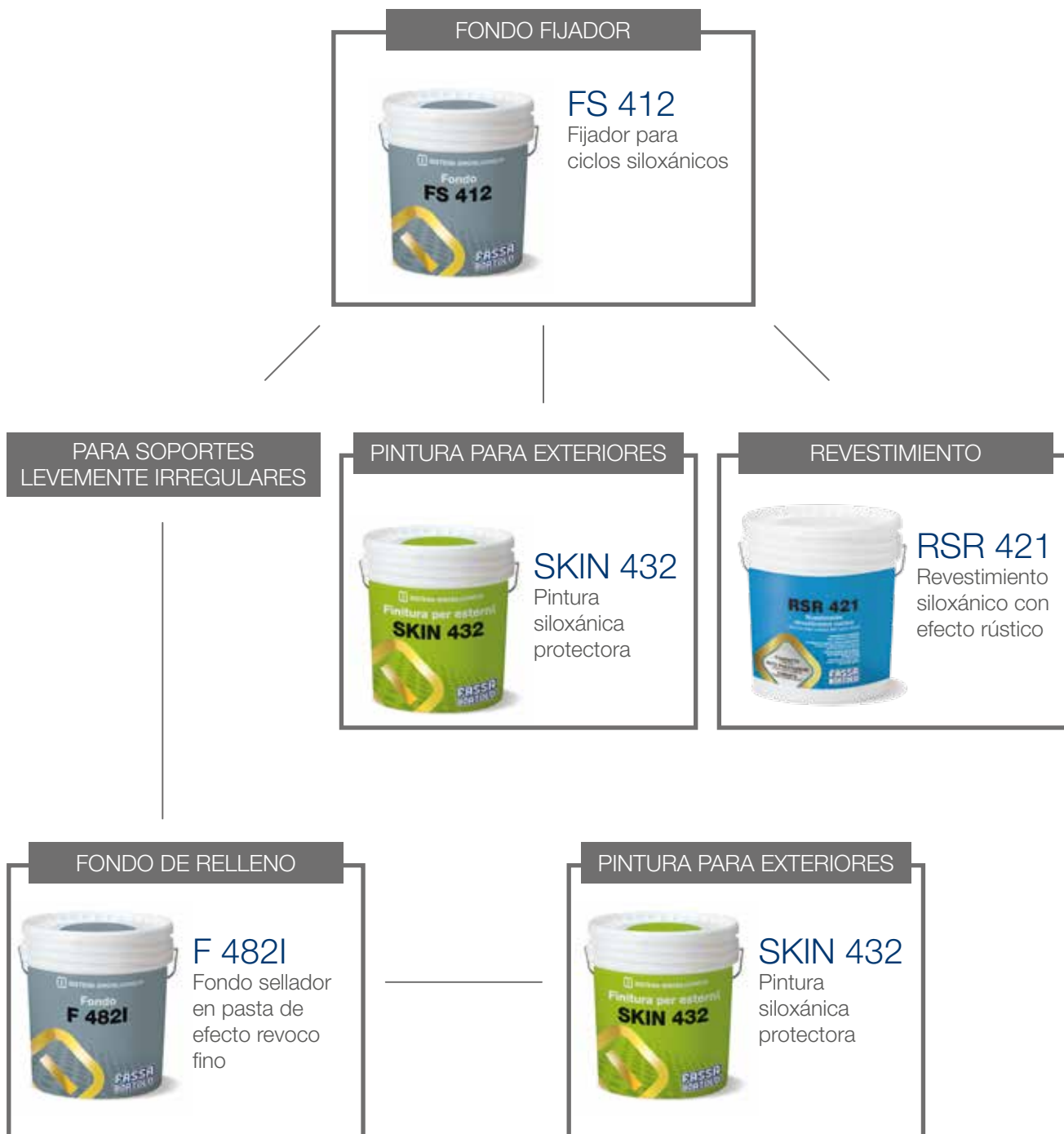
PESO ESPECÍFICO	1,85 kg/l aprox.
DILUCIÓN	Listo para usar
DISPONIBLE EN LAS GRANULOMETRÍAS	0,6-1-1,5-2 mm
CONSUMOS 0,6 mm	2,5-3,2 kg/m ² aprox. (dos capas)
CONSUMOS 1 mm	2-2,5 kg/m ² aprox.
CONSUMOS 1,5 mm	2,3-2,7 kg/m ² aprox.
CONSUMOS 2 mm	2,6-3,4 kg/m ² aprox.
CONSUMOS 3 mm	3,8-4,2 kg/m ² aprox.
ENVASE	25 kg
COLORES	Blanco/pastel + medium + selección de la paleta 365 A YEAR OF COLORS
TINTOMETRÍA	Selección de colores de la paleta 365 A YEAR OF COLORS

* no válido para la granulometría 0,6 mm

Para el uso correcto de los productos, consulte las fichas técnicas correspondientes.

CICLO DE PROTECCIÓN PARA EXTERIORES

Ciclo de **alta protección** para exteriores caracterizado por los productos del Sistema Siloxánico de **elevada transpirabilidad y repelencia al agua**. Después de la aplicación del fondo fijador al agua **FS 412**, es posible completarlo con el revestimiento protector **RSR 421** o con la pintura **SKIN 432**. Para corregir pequeñas imperfecciones y alisar las superficies murales, recreando una estética de efecto revoco fino, aplicar el fondo de relleno **F 4821** antes de la pintura **SKIN 432**.



Los ciclos de aplicación ofrecidos tienen carácter orientativo.
Para cualquier aclaración, por favor consulte con nuestro servicio de Asistencia Técnica.

Para el uso correcto de los productos, consulte las fichas técnicas correspondientes.

CICLOS PARA REHABILITACIÓN DE PAREDES CON HUMEDAD POR REMONTE CAPILAR

Los productos del Sistema Siloxánico, dotados al mismo tiempo de **elevada transpirabilidad** y **baja absorción de agua**, demuestran ser excelentes para el **acabado de ciclos de restauración de paredes con humedad por remonte capilar**.

Después de aplicar el fondo fijador al agua **FS 412**, se puede proceder con la pintura altamente transpirable **PS 403** o, para un efecto rústico, con el revestimiento **RSR 421**.



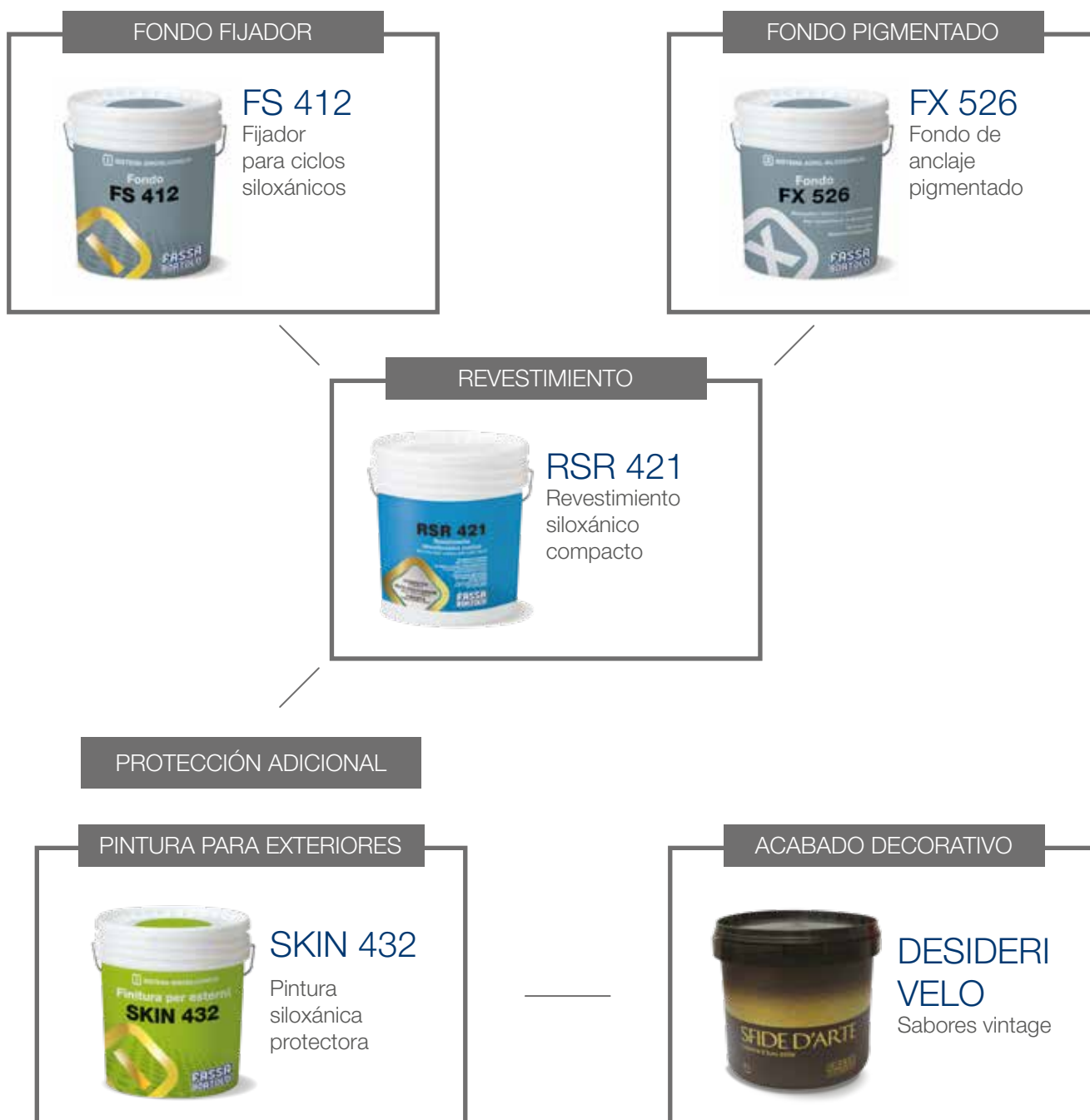
Los ciclos de aplicación ofrecidos tienen carácter orientativo. Para cualquier aclaración, por favor consulte con nuestro servicio de Asistencia Técnica.

Para el uso correcto de los productos, consulte las fichas técnicas correspondientes.

CICLO PARA SISTEMA S.A.T.E. FASSATHERM



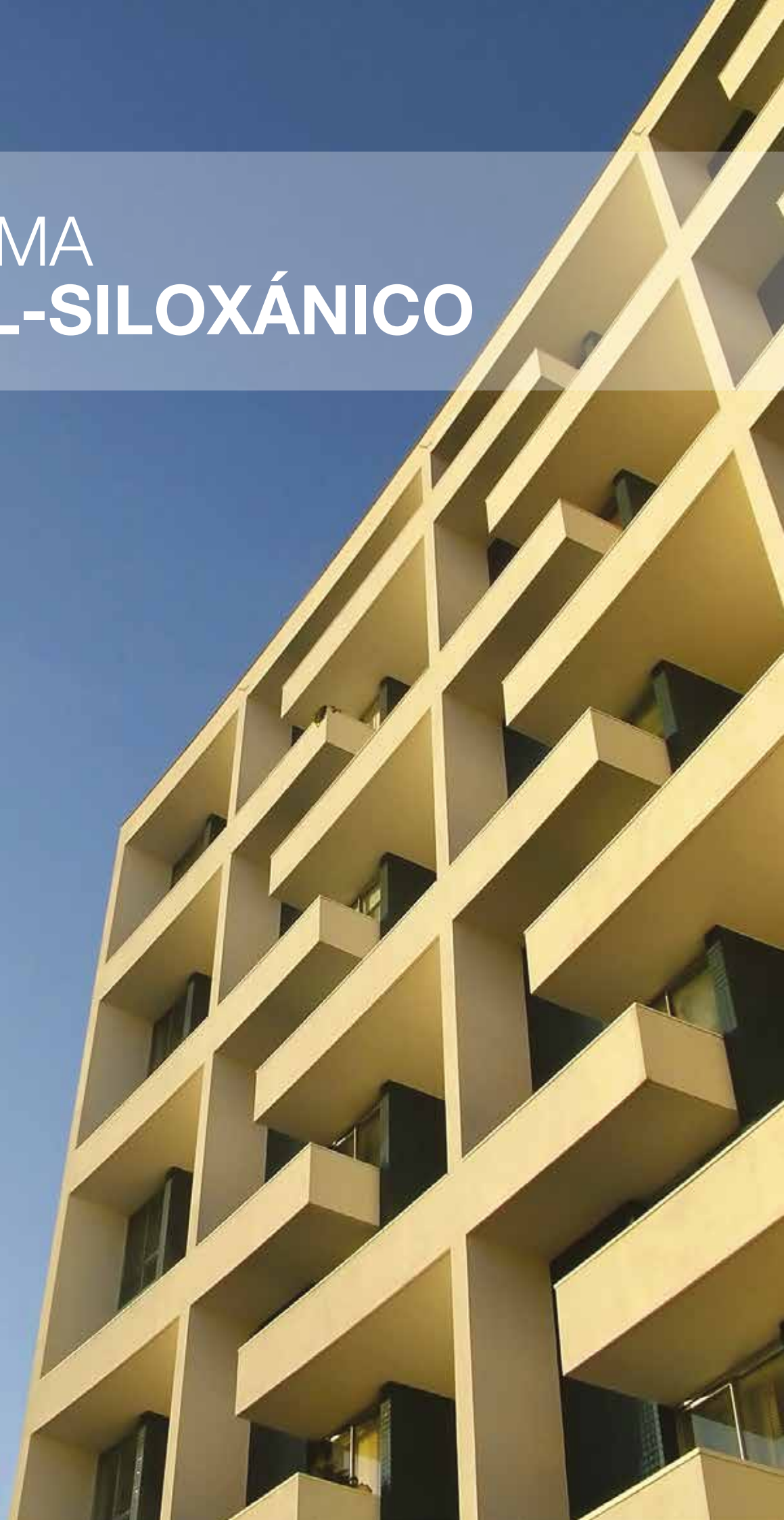
Para **proteger** y completar correctamente la colocación del Sistema S.A.T.E. Fassatherm, recomendamos la aplicación del fondo neutro **FS 412** o del fondo pigmentado **FX 526**, seguido del revestimiento **RSR 421**. Se obtiene una protección adicional con la posterior aplicación de la pintura **SKIN 432** que ayuda a mantener además una **mayor limpieza superficial**. Con la incorporación de **DESIDERI VELO** se pueden obtener maravillosos efectos difuminados



Los ciclos de aplicación ofrecidos tienen carácter orientativo. Para cualquier aclaración, por favor consulte con nuestro servicio de Asistencia Técnica.

Para el uso correcto de los productos, consulte las fichas técnicas correspondientes.

SISTEMA ACRIL-SILOXÁNICO



SISTEMA ACRIL-SILOXÁNICO

Solución innovadora que combina la fiabilidad de las formulaciones acrílicas tradicionales con las ventajas exclusivas de la hidrosilicona.

Ideal para quienes ya han experimentado la eficacia del Sistema Acrílico, Acril-Siloxánico representa la oportunidad de obtener resultados aún más efectivos y duraderos.

- Amplia gama de colores
- Productos muy profesionales
- Excelentes prestaciones

Fondo

FX 526 pág. 64

Pintura para exteriores

PX 505 pág. 64

Revestimiento

RX 561 pág. 65

RX 561 RIBBÉ pág. 65

Ciclos de aplicación

pág. 78

FX 526

Fondo de anclaje pigmentado universal



FX 526 es un fondo pigmentado usado como fondo de anclaje y de relleno para revestimientos de acabado con espesor en dispersión acuosa, ya sean sintéticos, minerales, a base de silicatos o siloxánicos. Gracias a su poder de cubrición crea una superficie coloreada y homogénea, al mismo tiempo que la presencia de un material inerte fino mejora el anclaje del acabado con espesor tanto en los Sistemas S.A.T.E. FASSATHERM como en soportes de pared ya pintados.

- Relleno blanco o pigmentado
- Para revestimientos con espesor
- Fondo pigmentado para Sistema S.A.T.E. FASSATHERM

PESO ESPECÍFICO	1,61 kg/l aprox.
DILUCIÓN EN PESO CON AGUA	5% aprox.
RENDIMIENTO	6-8 m ² /l aprox.
ENVASE	5 - 14 l
COLOR	Blanco + selección de la paleta 365 A YEAR OF COLORS
TINTOMETRÍA	Selección de colores de la paleta 365 A YEAR OF COLORS

PX 505

Pintura acril-siloxánica de relleno



PX 505 es una pintura al agua para exteriores decorativa, blanca o de color, que se utiliza en revocos de acabado para uso residencial tanto para exteriores nuevos como antiguos a base de cal-cemento, hormigón, etc... PX 505 ofrece una excelente protección contra los agentes atmosféricos gracias a las buenas cualidades de transpirabilidad y repelencia al agua.

- Elevada protección
- Buena transpirabilidad
- Excelente hidropelencia
- Producto que evita el desarrollo de un amplio espectro de especies de algas y mohos

PESO ESPECÍFICO	1,57 kg/l aprox.
DILUCIÓN EN PESO CON AGUA	Primera capa hasta el 30%, segunda capa hasta el 20%
RENDIMIENTO	4-5 m ² /l aprox. (dos capas)
ENVASE	5 - 14 l
COLOR	Blanco + pastel + medium + extra deep + neutro + selección de la paleta 365 A YEAR OF COLORS
TINTOMETRÍA	Paleta 365 A YEAR OF COLORS, selección de colores NCS

SISTEMA ACRIL-SILOXÁNICO

RX 561

Revestimiento acril-siloxánico rústico



RX 561 es un revestimiento de acabado en pasta formado por copolímeros acrílicos y especiales polisiloxanos en emulsión acuosa y aditivos específicos para proteger el producto contra el desarrollo de un amplio espectro de especies de algas y mohos. La naturaleza de las materias primas usadas permite obtener una superficie de acabado de efecto rústico. RX 561 se utiliza como revestimiento protector y decorativo para exteriores en revocos de fondo a base de cal-cemento y en paredes aisladas con el Sistema S.A.T.E. FASSATHERM. Cumple con la norma EN 15824.

- Excelente hidrorrepelencia
- Buena transpirabilidad
- Elevada protección
- Producto que evita el desarrollo de un amplio espectro de especies de algas y mohos

PESO ESPECÍFICO	1,85 kg/l aprox.
DISPONIBLE EN LAS GRANULOMETRÍAS	0,6-1-1,5-2-3 mm
DILUCIÓN	Listo para usar
CONSUMOS 0,6 mm	2,5-3,2 kg/m ² aprox. (dos capas)
CONSUMOS 1 mm	2-2,5 kg/m ² aprox.
CONSUMOS 1,5 mm	2,3-2,7 kg/m ² aprox.
CONSUMOS 2 mm	2,6-3,4 kg/m ² aprox.
CONSUMOS 3 mm	4-4,6 kg/m ² aprox.
ENVASE	25 kg
COLOR	Blanco/pastel + neutro + selección de la paleta 365 A YEAR OF COLORS
TINTOMETRÍA	paleta 365 A YEAR OF COLORS, selección de colores NCS

RX 561 Ribbé

Revestimiento acril-siloxánico efecto rayado



RX 561 Ribbé es un revestimiento de acabado en pasta formado por copolímeros acrílicos y especiales polisiloxanos en emulsión acuosa y aditivos específicos para proteger el producto contra el desarrollo de un amplio espectro de especies de algas y mohos. La naturaleza de las materias primas usadas permite obtener una superficie de acabado de efecto rayado. RX 561 Ribbé se utiliza como revestimiento protector y decorativo para exteriores en revocos de fondo a base de cal-cemento y en paredes aisladas con el Sistema S.A.T.E. FASSATHERM. Cumple con la norma EN 15824.

- Excelente hidrorrepelencia
- Buena transpirabilidad
- Elevada protección
- Producto que evita el desarrollo de un amplio espectro de especies de algas y mohos

PESO ESPECÍFICO	1,70-1,90 kg/l aprox
DISPONIBLE EN LAS GRANULOMETRÍAS	2 mm
DILUCIÓN	Listo para usar
CONSUMO 2 mm	2,4-2,9 kg/m ² ca.
ENVASE	25 kg
COLOR	Blanco/pastel + neutro + selección de la paleta 365 A YEAR OF COLORS
TINTOMETRÍA	Paleta 365 A YEAR OF COLORS, selección de colores NCS

* no válido para la granulometría 0.6 mm
Para el uso correcto de los productos, consulte las fichas técnicas correspondientes.

CICLO DE ACABADO PARA EXTERIORES

El ciclo para exteriores con los productos del Sistema Acril-Siloxánico, está formado por el fondo universal pigmentado **FX 526** seguido, dependiendo de las necesidades, de la pintura acril-siloxánica **PX 505** o del revestimiento **RX 561**.

Para soportes especialmente absorbentes utilizar el fondo fijador en microemulsión **MIKROS 001** o como alternativa el fondo **FA 249**.

FONDO FIJADOR



MIKROS 001
Fijador mural en microemulsión



FA 249
Fijador para sistemas acrílicos

FONDO PIGMENTADO



FX 526
Fondo de anclaje pigmentado universal

PINTURA PARA EXTERIORES



PX 505
Pintura acril-siloxánica de relleno

REVESTIMIENTO



RX 561
Revestimiento acril-siloxánico rústico



RX 561 Ribbé
Revestimiento acril-siloxánico efecto rayado

Los ciclos de aplicación ofrecidos tienen carácter orientativo. Para cualquier aclaración, por favor consulte con nuestro servicio de Asistencia Técnica.

Para el uso correcto de los productos, consulte las fichas técnicas correspondientes.

CICLO PARA SISTEMA S.A.T.E. FASSATHERM



Para **proteger** y completar correctamente la colocación del Sistema S.A.T.E. Fassatherm, recomendamos la aplicación del fondo pigmentado **FX 526**, seguido del revestimiento **RX 561**. Se obtiene una protección adicional con la posterior aplicación de la pintura **SKIN 432** que ayuda a mantener además una **mayor limpieza superficial**. Con la incorporación de **DESIDERI VELO** se pueden obtener maravillosos efectos difuminados



Los ciclos de aplicación ofrecidos tienen carácter orientativo.
Para cualquier aclaración, por favor consulte con nuestro servicio de Asistencia Técnica.

Para el uso correcto de los productos, consulte las fichas técnicas correspondientes.

SISTEMA ACRÍLICO



Máxima versatilidad de aplicación en diferentes soportes, facilidad de instalación y resistencia a los agentes atmosféricos. Gran selección, hasta 1950 colores NCS[®] para cada necesidad.

- Versatilidad de uso
- Protección
- Durabilidad en el tiempo

Fondo

FA 249	pág. 70
--------	---------

Pinturas para exteriores

PA 202 ACTIVE	pág. 70
---------------	---------

C 285 BETON-E	pág. 71
---------------	---------

PG 288 PROTECT	pág. 71
----------------	---------

MR 287	pág. 72
--------	---------

Revestimientos

RAR 256	pág. 72
---------	---------

RTA 549	pág. 72
---------	---------

Ciclos de aplicación	pág. 74
-----------------------------	---------

FA 249

Fijador para sistemas acrílicos



FA 249 es un fondo al agua usado como fijador y estabilizante del fondo antes de aplicar los productos de acabado del Sistema Acrílico y Acril-siloxánico tanto en el interior como en el exterior.

- Producto al agua
- Iguala y reduce la absorción
- Alto rendimiento

PA 202 ACTIVE

Pintura protectora de relleno



PA 202 ACTIVE está dotada con una elevada repelencia al agua y resistencia a los álcalis; es adecuada para ser aplicada externamente en cualquier revoco de acabado a base de cal/cemento.

- Pintura al agua de relleno
- Excelente protección contra los agentes atmosféricos
- Producto que evita el desarrollo de un amplio espectro de especies de algas y mohos

PESO ESPECÍFICO	1,00 kg/l aprox.
DILUCIÓN	1 parte de FA 249 con 6-8 partes de agua
RENDIMIENTO	25 m ² /l aprox.
ENVASE	cajas de 12 envases de 1 - 5 - 16 l
COLOR	Transparente

PESO ESPECÍFICO	1,47-1,56 kg/l aprox.
DILUCIÓN EN PESO CON AGUA	Primera capa hasta el 30%, segunda capa hasta el 20% para aplicaciones con brocha
RENDIMIENTO	4-5 m ² /l aprox. (dos capas)
ENVASE	14 l
COLOR	Blanco + pastel + medium + extra deep + neutro + selección de la paleta 365 A YEAR OF COLORS
TINTOMETRÍA	Paleta 365 A YEAR OF COLORS, selección colores NCS

C 285 BETON-E

Pintura elastomérica para la protección del hormigón



C 285 BETON-E se usa como pintura protectora en estructuras de hormigón colocadas en el exterior, o como acabado en revocos a base de cal/cemento que presentan microfisuras (amplitud máxima 0,3 mm). Después del secado completo, ofrece una excelente resistencia al envejecimiento, al hielo y a las sales disgregantes. Le da a la estructura tratada una protección contra la carbonatación.

- Barrera eficaz anticarbonatación
- Elastomérica
- Buena protección y repelencia al agua
- Producto que evita el desarrollo de un amplio espectro de especies de algas y mohos
- Adecuado puente para microfisuras
- Cumple con la EN 1504-2

PESO ESPECÍFICO	1,40 kg/l aprox.
DILUCIÓN EN PESO CON AGUA	Hasta el 15%
RENDIMIENTO	1,7-3,6 m ² /l aprox. (dos capas)
ENVASE	14 l
COLOR	Blanco + selección de colores en tonos grises de la paleta 365 A YEAR OF COLORS
TINTOMETRÍA	Selección colores grises de la paleta 365 A YEAR OF COLORS

PG 288 PROTECT

Pintura lisa y opaca



PG 288 PROTECT es especialmente adecuada para decorar y proteger revocos de acabado, tanto nuevos como ya coloreados, a base de cal y cal cemento. PG 288 PROTECT también se utiliza como pintura al agua decorativa para hormigón con una función de barrera de CO₂ según los usos previstos por la EN 1504-2.

- Protector liso y mate
- Barrera eficaz anticarbonatación
- Producto que evita el desarrollo de un amplio espectro de especies de algas y mohos
- Cumple con la EN 1504-2

PESO ESPECÍFICO	1,31 kg/l aprox.
DILUCIÓN EN PESO CON AGUA	5 a 8% con brocha como con rodillo
RENDIMIENTO	5-7 m ² /l aprox. (dos capas)
ENVASE	14 l
COLOR	Blanco + pastel + medium + neutro + selección de la paleta 365 A YEAR OF COLORS
TINTOMETRÍA	Selección de colores de la paleta 365 A YEAR OF COLORS

MR 287

Pintura al cuarzo con elevado rendimiento



MR 287 es una pintura protectora y decorativa adecuada para aplicar en cualquier revoco a base de cal/cemento en el exterior. Gracias a su efecto de "microrevestimiento" permite obtener un acabado uniforme y ligeramente rugoso.

- Microrevestimiento fino
- Excelente cubrición
- Elevada protección

RTA 549

Revestimiento acrílico protector

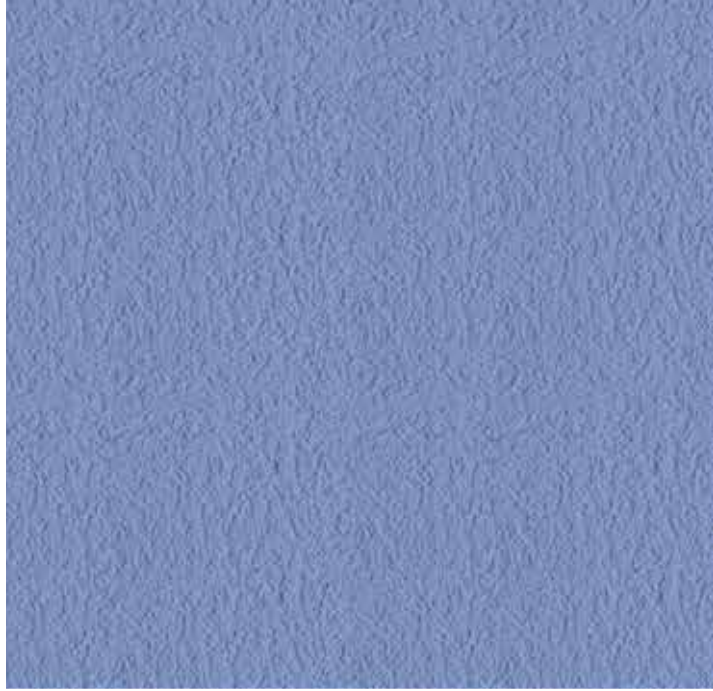


RTA 549 es un revestimiento de acabado en pasta, que se usa principalmente como revestimiento protector y decorativo para exteriores y sobre Sistemas S.A.T.E. FASSATHERM®. Cumple con la norma EN 15824.

- Excelente protección en exteriores
- Producto que evita el desarrollo de un amplio espectro de especies de algas y mohos
- Para superficies termoaislantes

PESO ESPECÍFICO	1,49-1,73 kg/l aprox.
DILUCIÓN EN PESO CON AGUA	Hasta el 10% para aplicaciones con brocha, sin diluir o como máximo al 5% para aplicaciones con rodillo
RENDIMIENTO CON BROCHA	4-5 m ² /l aprox. (dos capas)
RENDIMIENTO CON RODILLO	3-4 m ² /l aprox. (dos capas)
ENVASE	5 - 14 l
COLOR	Blanco + pastel + medium + extra deep + neutro + selección de la paleta 365 A YEAR OF COLORS
TINTOMETRÍA	Colores de la paleta 365 A YEAR OF COLORS

PESO ESPECÍFICO	1,70-1,90 kg/l aprox.
DILUCIÓN EN PESO CON AGUA	hasta el 2% si es necesario
DISPONIBLE EN LAS GRANULOMETRÍAS	1-1,5-2 mm
CONSUMOS 1 mm	2-2,5 kg/m ² aprox.
CONSUMOS 1,5 mm	2,3-2,7 kg/m ² aprox.
CONSUMOS 2 mm	2,6-3,4 kg/m ² aprox.
ENVASE	25 kg
COLOR	Blanco/pastel + neutro + paleta 365 A YEAR OF COLORS
TINTOMETRÍA	Paleta 365 A YEAR OF COLORS selección colores NCS



CICLO PARA SISTEMA S.A.T.E. FASSATHERM

Para proteger y completar correctamente la colocación del Sistema S.A.T.E. Fassatherm, recomendamos la aplicación del fondo universal pigmentado **FX 526** que, gracias a su poder de cubrición, crea una **superficie coloreada y homogénea** para la posterior aplicación del revestimiento coloreado.

FONDO PIGMENTADO



FX 526
Fondo pigmentado

REVESTIMIENTO



RTA 549
Revestimiento acrílico efecto rústico

Los ciclos de aplicación ofrecidos tienen carácter orientativo. Para cualquier aclaración, por favor consulte con nuestro servicio de Asistencia Técnica.

Para el uso correcto de los productos, consulte las fichas técnicas correspondientes.

CICLO DE ACABADO PARA EXTERIORES

Tres ciclos de acabado para exteriores. La aplicación del fondo **FA 249** representa el primer paso para la posterior aplicación de la pintura de acabado que opcionalmente puede ser **PA 202 ACTIVE, pintura protectora y de relleno, PG 288 PROTECT, lisa y opaca, o MR 287 con alto poder de relleno**. Para corregir pequeñas imperfecciones y alisar las superficies murales, recreando una estética de efecto revoco fino, aplicar el fondo de relleno **F 263A** antes de la pintura para interiores elegida. En el caso de la elección de colores caracterizados por un menor poder de cubrición, aplicar el fondo **FX 526** para desarrollar una mayor cubrición final.



Los ciclos de aplicación ofrecidos tienen carácter orientativo. Para cualquier aclaración, por favor consulte con nuestro servicio de Asistencia Técnica.

Para el uso correcto de los productos, consulte las fichas técnicas correspondientes.

CICLO DE ACABADO PARA HORMIGÓN

Para el revestimiento del hormigón aplicar las pinturas protectoras con marcado CE de acuerdo con la norma **EN 1504-2: C 285 BETON-E** o **PG 288 PROTECT**. Para el fondo valorar el uso, del fijador en microemulsión **MIKROS 001** o como alternativa **FA 249**.

FONDO FIJADOR



MIKROS 001
Fijador de pared en microemulsión al agua



FA 249
Fijador para sistemas acrílicos

PINTURAS PARA EXTERIORES



C 285 BETON-E
Pintura elastomérica para la protección del hormigón



PG 288 PROTECT
Pintura lisa mate

SELECCIÓN COLORES GRISES

AMPLIA SELECCIÓN DE COLORES

Los ciclos de aplicación ofrecidos tienen carácter orientativo. Para cualquier aclaración, por favor consulte con nuestro servicio de Asistencia Técnica.

Para el uso correcto de los productos, consulte las fichas técnicas correspondientes.



SISTEMA A BASE DE SILICATOS



Acabados minerales especialmente indicados para la decoración edificios históricos.

- Aspecto mate
- Productos minerales
- Transpirable
- Para edificios de interés histórico artístico y centros históricos

Fondos

FASSIL F 328 pág. 80

Pintura para exteriores

FASSIL P 313 pág. 80

Revestimiento

FASSIL R 336 pág. 81

Ciclos de aplicación pág. 82

FASSIL F 328

Fijador a base de silicatos



FASSIL F 328 es un fondo fijador al agua a base de silicato de potasio usado como fijador y estabilizador del soporte mineral antes de la aplicación de los productos de acabado del Sistema de Silicatos tanto en el interior como en el exterior.

- Fondo de imprimación mineral
- Muy alta transpirabilidad

FASSIL P 313

Pintura al agua a base de silicatos lisa



FASSIL P 313 es una pintura al agua a base de silicato de potasio con muy alta transpirabilidad y con un aspecto mineral. La naturaleza de las materias primas utilizadas permite mantener la transpirabilidad de las paredes.

- Pintura de silicato de potasio
- Efecto liso y cubriente
- Elevada transpirabilidad

PESO ESPECÍFICO	1,00 kg/l aprox.
DILUCIÓN	1 parte de FASSIL F 328 con 1 parte de agua
RENDIMIENTO	7-9 m ² /l aprox.
ENVASE	16 l
COLOR	Transparente

PESO ESPECÍFICO	1,47 kg/l aprox.
DILUCIÓN EN PESO CON AGUA	Primera capa hasta el 30%, segunda capa hasta el 20% para aplicaciones con brocha
RENDIMIENTO	3,5-4,5 m ² /l aprox. (dos capas)
ENVASE	5 - 14 l
COLOR	Blanco + pastel + medium + selección de la paleta 365 A YEAR OF COLORS
TINTOMETRÍA	Selección de colores de la paleta 365 A YEAR OF COLORS

FASSIL R 336

Revestimiento a base de silicatos rústico



FASSIL R 336 es un revestimiento de acabado en pasta para exteriores e interiores a base de silicato de potasio estabilizado, de muy alta transpirabilidad. FASSIL R 336 es especialmente adecuado, por lo tanto, cuando se necesita una transpirabilidad muy alta como en los ciclos de restauración y en edificios históricos. Cumple con la norma EN 15824.

- Elevada transpirabilidad
- Aspecto mineral
- Ideal para edificios históricos

PESO ESPECÍFICO	1,85 kg/l aprox.
DILUCIÓN	Listo para usar
DISPONIBLE EN LAS GRANULOMETRÍAS	0,6-1-1,5 mm
CONSUMOS 0,6 mm	2,5-3,2 kg/m ² aprox. (dos capas)
CONSUMOS 1 mm	2-2,9 kg/m ² aprox.
CONSUMOS 1,5 mm	2,3-2,9 kg/m ² aprox.
ENVASE	25 kg
COLOR	Blanco/pastel + medium + selección de la paleta 365 A YEAR OF COLORS
TINTOMETRÍA	Selección de colores de la paleta 365 A YEAR OF COLORS

* no válido para la granulometría 0.6 mm

CICLO PARA EXTERIORES

Ciclos para exteriores caracterizados por productos del Sistema a base de Silicatos de **elevada transpirabilidad**. Después de la aplicación del fondo fijador al agua **FASSIL F 328** es posible completarlo con el revestimiento con espesor **FASSIL R 336** o con la pintura **FASSIL P 313**.



Los ciclos de aplicación ofrecidos tienen carácter orientativo. Para cualquier aclaración, por favor consulte con nuestro servicio de Asistencia Técnica.

Para el uso correcto de los productos, consulte las fichas técnicas correspondientes.



A photograph of a modern, multi-story residential building with a white facade and dark window frames. The building features a series of balconies that are cantilevered outwards, creating a rhythmic pattern of white and dark elements. The sky is overcast and grey. The text 'SISTEMA ELASTOMÉRICO' is overlaid in white on a semi-transparent dark grey rectangular background in the upper left quadrant.

SISTEMA ELASTOMÉRICO

Los productos del Sistema Elastomérico están especialmente indicados para la restauración y la renovación de fachadas externas. Gracias a su estructura elástica son la solución más adecuada para la prevención y el tratamiento de microfisuras, proteger la fachada y ofrecer una mayor resistencia al ataque de mohos y algas.

- Excelente elasticidad
- Para intervenciones de mantenimiento y rehabilitación
- Amplia gama de colores
- Para minimizar posibles microfisuras

Fondo
FOND-ELAST 223 pág. 86

Pintura para exteriores
PE 224 ELAST pág. 86

Revestimiento
RI-ELAST 225 pág. 87

Ciclos de aplicación pág. 88

FOND-ELAST 223

Imprimación elastomérica alisante con efecto revoco fino



FOND-ELAST 223 es una imprimación y fondo de relleno con efecto revoco fino, con alta elasticidad y repelencia al agua; adecuado para aplicarse en cualquier revoco de acabado para minimizar la aparición de microfisuras en la superficie con el paso del tiempo (ancho máximo 0,3 mm) con fines preventivos o como solución a un problema ya evidente antes de los ciclos de acabado.

- Elevada elasticidad
- Intermedio para ciclos elastoméricos
- Excelente relleno
- Adecuado para microfisuras

PE 224 ELAST

Pintura elastomérica de relleno



PE 224 ELAST es una pintura al agua protectora y decorativa con buena elasticidad y alta repelencia al agua, adecuada para minimizar la aparición de microfisuras con el paso del tiempo (amplitud máxima 0,3 mm). Se puede aplicar con fines preventivos o como solución a un problema ya evidente.

- Adecuada para microfisuras
- Buena elasticidad
- Elevada protección
- Producto que protege del desarrollo de un amplio espectro de especies de algas y mohos

PESO ESPECÍFICO	1,53 kg/l aprox.
DILUCIÓN EN PESO CON AGUA	Hasta el 10% en peso en función de la herramienta usada para la aplicación
RENDIMIENTO	4-5 m ² /l aprox.
ENVASE	14 l
COLOR	Blanco

PESO ESPECÍFICO	1,39-1,49 kg/l aprox.
DILUCIÓN EN PESO CON AGUA	Primera capa hasta el 15%, segunda capa hasta el 5% para aplicaciones con brocha; hasta el 10-15% para aplicaciones con rodillo
RENDIMIENTO	3 - 4 m ² /l aprox. (dos capas)
ENVASE	14 l
COLOR	Blanco + pastel + medium + extra deep + neutro + paleta 365 A YEAR OF COLORS
TINTOMETRÍA	Paleta 365 A YEAR OF COLORS

RI-ELAST 225

Revestimiento elastomérico rústico



RI-ELAST 225 es un revestimiento protector y decorativo para exteriores en pasta con alta elasticidad, que minimiza la aparición de microfisuras superficiales con el paso del tiempo (amplitud máxima 0,3 mm). Se puede aplicar con fines preventivos o como solución a un problema ya evidente. Cumple con la norma EN 15824.

- Elevada elasticidad
- Con microfibras
- Excelente protección
- Producto que evita el desarrollo de un amplio espectro de especies de algas y mohos

PESO ESPECÍFICO	1,70-1,90 kg/l aprox.
DILUCIÓN EN PESO CON AGUA	Hasta el 2% si es necesario
DISPONIBLE EN LAS GRANULOMETRÍAS	1-1,5 mm
CONSUMOS 1 mm	2-2,5 kg/m ² aprox.
CONSUMOS 1,5 mm	2,3-2,7 kg/m ² aprox.
ENVASE	25 kg
COLOR	Blanco/pastel + neutro + paleta 365 A YEAR OF COLORS
TINTOMETRÍA	Paleta 365 A YEAR OF COLORS, selección de colores de la paleta NCS

CICLO DE ACABADO PARA EXTERIORES

En presencia de microfisuras, el ciclo recomendado para el exterior prevé la aplicación de un revestimiento **RI-ELAST 225** o de una pintura **PE 224 ELAST** precedida por el fondo alisante y de relleno específico con efecto revoco fino **FOND-ELAST 223**. Para el fondo valorar el uso del fijador en microemulsión **MIKROS 001** o como alternativa **FA 249**.



Los ciclos de aplicación ofrecidos tienen carácter orientativo. Para cualquier aclaración, por favor consulte con nuestro servicio de Asistencia Técnica.

Para el uso correcto de los productos, consulte las fichas técnicas correspondientes.



PRODUCTOS ADICIONALES



Productos a utilizar en situaciones especiales como complemento de la gama del Sistema Color.

Hidrófugo

IS 510

pág. 92

Imprimación

PAC 272

pág. 92

Detergente

ACTIVE ONE

pág. 93

IS 510

Hidrófugo con base de siloxanos



IS 510 proporciona una mayor repelencia al agua en el tratamiento de soportes como ladrillos vistos, hormigón visto y materiales de piedra en general. Para superficies de mármol, se recomienda realizar una prueba preliminar sobre una pequeña superficie para comprobar la compatibilidad. También se utiliza como protector de acabado para productos a base de cal, o para revestimientos murales minerales. IS 510 no cambia la transpirabilidad del soporte sobre el que se aplica, penetra en el interior del producto tratado y no altera su apariencia.

- Máxima protección
- Mantiene inalterada la transpirabilidad del soporte
- Hidrófugo

PESO ESPECÍFICO	0,80 kg/l aprox.
CONSUMO	aprox. 0,1-1 l/m ² variable según el grado de absorción del material tratado
ENVASE	20 l y 4 envases de 5 l
COLOR	Transparente

PAC 272

Fondo de agarre a base de resinas sintéticas



PAC 272 es una dispersión a base de resinas sintéticas y arena seleccionada que se utiliza para mejorar la adherencia de los revocos a base de yeso y cal-yeso sobre soportes de hormigón.

- Fondo de agarre
- Para superficies lisas

PESO ESPECÍFICO	1,60 kg/l aprox.
DILUCIÓN	Listo para usar
RENDIMIENTO	Con brocha 0,68 kg/m ² aprox. Con rodillo 0,76 kg/m ² aprox.
ENVASE	25 kg
COLOR	Azul

ACTIVE ONE

Solución detergente para la limpieza de superficies murales con moho y algas



ACTIVE ONE es una solución acuosa con alto contenido de cloro activo, para interiores y exteriores, apta para la limpieza de superficies murales. El producto se aplica con una brocha o con un pulverizador directamente sobre las superficies a tratar dejándolo actuar durante aproximadamente 30 minutos.

- Detergente para superficies murales con moho y algas
- Para interiores y exteriores

PESO ESPECÍFICO	1,19 kg/l aprox.
DILUCIÓN	Listo para usar
RENDIMIENTO	6-8 m ² /l aprox. por capa
ENVASE	Cajas de 12 botes de 0,5 l y cajas de 2 envases de 5 l

GRUPO FASSA

FASSA S.r.l.

Via Lazzaris, 3 - 31027 Spresiano (TV)
tel. +39 0422 7222 - fax +39 0422 887509
www.fassabortolo.com - fassa@fassabortolo.com

CENTROS DE PRODUCCIÓN - *Production facilities*

Italia - *Italy*

Spresiano (TV) - tel. +39 0422 521945 - fax +39 0422 725478
Artena (Roma) - tel. +39 06 951912145 - fax +39 06 9516627
Bagnasco (CN) - tel. +39 0174 716618 - fax +39 0422 723041
Bitonto (BA) - tel. +39 080 5853345 - fax +39 0422 723031
Calliano (AT) - tel. +39 0141 915145 - fax +39 0422 723055
Mazzano (BS) - tel. +39 030 2629361 - fax +39 0422 723065
Molazzana (LU) - tel. +39 0583 641687 - fax +39 0422 723045
Moncalvo (AT) - tel. +39 0141 911434 - fax +39 0422 723050
Montichiari (BS) - tel. +39 030 9961953 - fax +39 0422 723061
Popoli (PE) - tel. +39 085 9875027 - fax +39 0422 723014
Ravenna - tel. +39 0544 688445 - fax +39 0422 723020
Sala al Barro (LC) - tel. +39 0341 242245 - fax +39 0422 723070
Ceraio di Dolcè (VR) - tel. +39 045 4950289 - fax +39 045 6280016

IMPA S.p.A.

San Pietro di Feletto (TV) - tel. +39 0438 4548 - fax +39 0438 454915

CALCE BARATTONI S.p.A.

Schio (VI) - tel. +39 0445 575130 - fax +39 0445 575287

VILCA S.p.A.

Villaga (VI) - tel. +39 0444 886711 - fax +39 0444 886651

YEDESA S.A. - España - *Spain*

Antas (Almería) - tel. +34 950 61 90 04

FASSALUSA Lda - Portugal - *Portugal*

São Mamede (Batalha) - tel. +351 244 709 200 - fax +351 244 704 020

FILIALES COMERCIALES - *Commercial branches*

Italia - *Italy*

Altopascio (LU) - tel. +39 0583 216669 - fax +39 0422 723048
Bolzano - tel. +39 0471 203360 - fax +39 0422 723008
Sassuolo (MO) - tel. +39 0536 810961 - fax +39 0422 723022

FASSA SA - Suiza - *Switzerland*

Mezzovico (Lugano) - tel. +41 (0) 91 9359070 - fax +41 (0) 91 9359079
Aclens - tel. +41 (0) 21 6363670 - fax +41 (0) 21 6363672
Dietikon (Zurigo) - tel. +41 (0) 43 3178588 - fax +41 (0) 43 3211712

FASSA FRANCE Sarl - Francia - *France*

Lyon - tel. 0800 300338 - fax 0800 300390

FASSA HISPANIA S.L. - España - *Spain*

Madrid - tel. +34 900 973 510

FASSA UK LTD - Reino Unido - *United Kingdom*

Tewkesbury - tel. +44 (0) 1684 212272

