

**RICORDI MATERIA**

**FICHA TÉCNICA**

Formas plasmadas

Acabado decorativo mineral con cal, apto para realizar efectos matéricos



Interiores



Envases de plástico



Lana metálica



**Composición**

RICORDI MATERIA es un estuco mineral decorativo para interiores a base de cal, polvo de mármol seleccionado de diversas granulometrías, pigmentos y aditivos específicos.

**Presentación**

- Envases de 20 kg, 5 kg y 2,5 kg
- Colores: blanco. Selección de colores sólo con Sistema Tintométrico ColorLife

**Uso**

RICORDI MATERIA se aplica en interiores sobre enlucidos o enrasados a base de conglomerantes hidráulicos, cal o yeso, siempre que estén firmes y bien acabados; además se puede aplicar sobre una primera capa para uniformar de RICORDI MATERIA. También se puede aplicar sobre superficies lisas de yeso laminado, siempre que se aplique primero un fijador en microemulsión al agua, sin disolventes de alta penetración tipo MIKROS 001 y se regularice con la imprimación pigmentada selladora de preparación FX 526.

**Características**

RICORDI MATERIA, que se caracteriza por una alta transpirabilidad, es indicado principalmente para la decoración de interiores de edificios, inclusive de valor histórico-artístico. Permite realizar múltiples efectos en función de la elaboración dada por el decorador: efecto materia, efecto compacto, efecto cemento, efecto rayado, efecto travertino.



## Preparación del fondo

Asegurarse de que la superficie a decorar sea sólida y estén bien fijada en el fondo, sea firme, esté seca y no contenga polvo, suciedad, etc. posiblemente comprobando previamente su adherencia. Las posibles eflorescencias presentes y las partes exfoliadas de pinturas viejas deben eliminarse mediante cepillado. En caso de superficies con acabados decorativos, tales como pinturas a base de cal o témpera, habrá que eliminarse de manera mecánica. Para preparar el fondo en superficies absorbentes, es necesario aplicar un fijador en microemulsión al agua, sin disolventes de alta penetración tipo MIKROS 001. Después de su aplicación, aplicar una mano de imprimación pigmentada selladora de preparación FX 526, con el fin de regularizar el grado de absorción y favorecer la adherencia del producto decorativo RICORDI MATERIA. Los soportes con irregularidades se deberán uniformar con un enrasado realizado con el producto decorativo RICORDI MATERIA. En caso de superficies muy irregulares, rugosas y con presencia de puntos de discontinuidad, se recomienda realizar un enrasado de refuerzo para uniformar, utilizando un producto de enrasado de acabado tipo bio-enlucido S 605 y malla de fibra de vidrio resistente a los álcalis FASSANET 160. Este procedimiento siempre es muy recomendable para prevenir y contrarrestar la posible formación de microgrietas del fondo que podrían afectar la estética de la preciosa decoración.

## Aplicación

RICORDI MATERIA es un producto listo para el uso que se aplica en al menos dos capas con una llana de acero dentada o con bordes redondeados.

Después de haber preparado adecuadamente la superficie, aplicar una primera mano de RICORDI MATERIA con una espátula de acero y dejar secar. Una vez seco, aplicar una segunda mano de producto en la que, siguiendo una de las elaboraciones descritas a continuación, se podrá realizar el efecto estético deseado. Si fuera necesario, durante el acabado el producto puede humedecerse ligeramente con agua limpia para facilitar y mejorar el efecto estético que se desea obtener.

Dado el carácter artístico de todos los efectos decorativos, estos pueden ser interpretados libremente por la sensibilidad personal y la imaginación del aplicador. Dada la facilidad de trabajabilidad del producto, la libertad de expresión está limitada solo por la materialidad. Es evidente que cada trabajo es único e irrepetible como un "Desafío de arte" (Sfida d'arte).

## Efectos

**EFECTO MATERIA:** en la mano final todavía fresca de producto realizar grandes veteados con el tampón veteador. Los veteados también podrán ser continuos, generalmente oblicuos e irregulares, de manera que ocupen toda la superficie a decorar. Cuando el producto comience a secarse, se deberá compactar y alisar con una llana de acero hasta obtener el efecto deseado. Dependiendo del modo en que se realice el trabajo de acabado, se podrán obtener diferentes efectos cromáticos clarososcuros que imiten el veteado de la piedra.



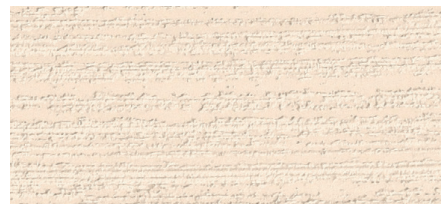
**EFECTO COMPACTO:** en la mano final de producto y todavía fresca, es decir que está perdiendo el efecto mojado, aplicar pequeñas cantidades de producto al azar con una espátula de acero y extenderlas con la técnica del fresco sobre fresco. Cuando el producto comience a secarse, debe compactarse y alisarse con una llana de acero en toda la superficie hasta obtener un efecto liso-rugoso similar al efecto mármoleo.



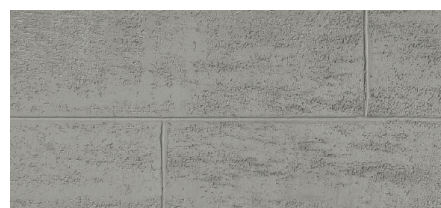
**EFFETTO CEMENTO:** en la mano final del producto y todavía fresca, realizar veteados casuales e irregulares para simular la textura del hormigón cara vista utilizando el tampón veteador. Cuando el producto comience a secarse, se deberá aplastar y compactar con una llana de acero hasta obtener el grado de alisado deseado. Dependiendo del modo en que se realice el trabajo de acabado, se podrán obtener diferentes efectos cromáticos clarososcuros.



**EFFETTO RAYADO:** en la mano final todavía fresca de producto realizar un diseño continuo horizontal, vertical o oblicuo utilizando el tampón veteador con el fin de reproducir el efecto de una superficie total o parcialmente rayada. Alisar la superficie siguiendo la dirección del efecto creado anteriormente. Antes de que se seque por completo, aplastar y pulir nuevamente las crestas con una llana de acero. Dependiendo del modo en que se realice el trabajo de acabado, se podrán obtener diferentes efectos cromáticos clarososcuros.



**EFFETTO TRAVERTINO:** aplicar uniformemente la mano final de producto en toda la superficie a decorar con una espátula de acero con bordes redondeados. En el producto todavía fresco, es decir que está perdiendo el efecto mojado pero que todavía se está secando, crear el veteado característico del travertino utilizando la espátula de metal colocada perpendicular a la superficie de trabajo, realizando rayas para simular ligeros veteados. La forma de la losa de travertino, del tamaño deseado, se recrea en la pared haciendo ligeros surcos que imitan la junta entre las losas. Para diseñar estas formas geométricas utilizar un punzón y, para obtener un diseño regular, utilizar un nivel de burbuja y una regla. Posteriormente, alisar el producto con llana de acero y compactar la superficie. Dependiendo del modo en que se realice el trabajo de acabado, se podrán obtener diferentes efectos cromáticos clarososcuros.



**OTROS EFECTOS:** sobre el producto RICORDI MATERIA se podrá acabar la superficie completamente o parcialmente con los productos DESIDERI LUCE o DESIDERI PERLA, caracterizados por la presencia de pigmentos anacarados en su formulación (consultar las fichas técnicas para las elaboraciones específicas). De acuerdo con la fantasía y la sensibilidad del aplicador, se podrán obtener preciosos efectos decorativos nacarados, plateados o dorados.

## Advertencias

- Producto recomendado para un usuario experto.
- Consultar siempre la ficha de seguridad antes del uso.
- Utilizar guantes y ropa de protección y, en caso de contacto con la piel, lavar con abundante agua y jabón.
- Durante el uso ventilar bien los espacios y para la limpieza de los utensilios usar agua.
- El envase/producto debe eliminarse de conformidad con la normativa nacional.
- Retirar el material pigmentado del mismo lote para la realización del trabajo.
- Siempre es conveniente realizar una prueba preliminar de adherencia en la superficie específica.
- Entre la aplicación de la primera y de la segunda capa del producto, si transcurre un tiempo de secado prolongado (más de 12 horas en condiciones de 20°C, H.R. 65% y dependiendo del grado de secado del producto), humedecer con agua utilizando un rociador.
- Un secado rápido del producto debido a la convección, ventilación etc. puede producir a la formación de grietas.
- Aplicar solo sobre superficies curadas, secas, limpias y sólidas.
- Evitar la aplicación con temperaturas inferiores a +10°C o superiores a +30°C y con humedad superior al 75%.
- El producto no se puede aplicar sobre "Mortero Fino" debido a que su espesor, que se caracteriza por una cierta dureza, puede causar el desprendimiento del enlucido.
- No aplicar en paredes húmedas, en presencia de humedad ascendente capilar y/o en los períodos más fríos, ya que existe la posibilidad de que el acabado se desprenda.
- Durante la aplicación, evitar cambios bruscos de temperatura en la calefacción de los espacios.
- Los muestrarios de colores de los productos RICORDI fueron realizados a través de un procedimiento tipográfico. Para una evaluación definitiva del color elegido se recomienda realizar una muestra de prueba.
- La coloración del producto para la producción de colores vivos y de alta intensidad puede provocar la disminución de la viscosidad del producto. En este caso se recomienda preparar la primera mano de imprimación con el producto en la versión blanca y utilizar el producto de color (al menos un día después de la dosificación del pigmento colorante) para la otra mano de imprimación y para la de acabado.
- Para reproducir la selección de colores presentes en la carpeta con el sistema tintométrico "ColorLife", en algunos casos fue necesario, durante la formulación, utilizar colorantes orgánicos que son sensibles a la alcalinidad y poco resistentes a la radiación solar.
- Cuando el producto es pigmentado no se puede almacenar, sino que deberá aplicarse tan pronto como sea posible para evitar posibles pérdidas de brillo y cambios de color.
- Durante la producción de los colores utilizando el sistema tintométrico «ColorLife», mezcle el producto en un mezclador inmediatamente después de dosificar las pastas colorantes para evitar que se formen aglomerados de pigmentos que ya no puedan volver a dispersarse.
- La última mano de la decoración debe hacerse obligatoriamente con un único lote de producción para evitar variaciones cromáticas desagradables en la pared.
- Los colores que requieren el uso de pastas colorantes orgánicas, aunque se apliquen en las superficies de paredes interiores no expuestas directamente a la irradiación de luz, ya sea natural o artificial, podrían sufrir decoloraciones irregulares debido a su naturaleza.
- RICORDI MATERIA, siendo un producto mineral, durante el almacenamiento puede aumentar su viscosidad: para restablecer la correcta consistencia es suficiente agitar con un medio mecánico añadiendo, si fuera necesario, un 2% de agua como máximo. Una dilución incorrecta del material modifica la trabajabilidad del producto, empeorando sus características técnicas.
- Al ser un material muy estructurado, prestar atención durante el mezclado del colorante: comprobar siempre que el fondo de la lata sea homogéneo, perfeccionando la homogeneidad con un mezclador manual.
- En el resultado final los colores pueden ser percibidos de manera diferente en función del tipo de soporte, del modo de aplicación y de la luz incidente y reflejada.
- Los estucos decorativos son productos minerales extremadamente naturales; su pulido puede manifestar ligeros blanqueados característicos.
- Las indicaciones proporcionadas en esta ficha técnica se basan en nuestros conocimientos y experiencia técnica y práctica. Los datos técnicos se refieren a las características medias del producto básico y se determinan en condiciones controladas de laboratorio. La variabilidad de las materias primas naturales y la disponibilidad en el mercado, así como la coloración del producto, pueden dar lugar a ligeras diferencias en los valores declarados, en el color y en los efectos estéticos obtenidos. Por lo tanto, es necesario que el comprador/usuario compruebe personalmente y antes de la colocación la idoneidad del producto para el uso previsto, en particular cuando en el mismo trabajo/obra se utilizan diferentes lotes del mismo material (no recomendado, ver punto 6 de estas advertencias).

**RICORDI MATERIA debe ser usado en su estado original sin agregar materiales extraños.**



### Almacenamiento

Proteger del hielo. Conservar a temperaturas superiores a +5°C e inferiores a +35°C. El material dura 12 meses si se almacena en un lugar fresco y seco, protegido contra las fuentes de calor y de la luz solar directa y en su envase original intacto. El producto, una vez caducado, debe desecharse según la normativa vigente

### Calidad

RICORDI MATERIA es sometido a un control minucioso y constante en nuestros laboratorios. Las materias primas utilizadas están rigurosamente seleccionadas y controladas.

### Datos Técnicos

Peso específico	1,67-1,77 kg/l
Consumo (**)	2,5-3,0 kg/m <sup>2</sup> con dos capas acabado
Granulometría	< 0,7 mm
Viscosidad	Consistencia pastosa
pH	11-13
Factor de resistencia a la difusión del vapor (EN ISO 7783)	40 < μ < 60
Capa de aire equivalente (EN ISO 7783)	Sd < 0,14 m con un espesor de alrededor de 0,8 mm (Clase V1)
(**) Los valores de consumo se refieren al producto blanco aplicado sobre soportes lisos y de absorción media; es conveniente determinarlos con una prueba preliminar sobre el soporte específico, incluso en función del color elegido.	
Valor límite UE para el contenido de COV (Directiva 2004/42/CE)	Cat. A/I, BA: COV máx 200 g/l; COV producto blanco <1 g/l; COV producto de color < 15 g/l
* Clase de emisiones del producto de acuerdo con el Decreto de la República Francesa del 19 de abril de 2011	versión blanca: clase A+

Los datos indicados se refieren a pruebas de laboratorio; en las aplicaciones a pie de obra los datos pueden variar según las condiciones de aplicación. El usuario debe en todo caso comprobar la idoneidad del producto para la utilización prevista, asumiendo toda la responsabilidad derivada de su uso. La empresa Fassa se reserva el derecho de aportar las modificaciones técnicas necesarias sin previo aviso.

Las especificaciones técnicas sobre el uso de productos Fassa Bortolo en ámbito estructural o de lucha contra incendios serán oficiales solo si son proporcionadas por el "Servicio de Asistencia Técnica" y el Departamento de "Investigación y Desarrollo y Sistema de Calidad" de Fassa Bortolo. Si fuera necesario, contactar con el servicio de Asistencia Técnica de su país de referencia (IT: area.technical@fassabortolo.com, ES: asistencia.technical@fassabortolo.com, PT: asistencia.technical@fassabortolo.com, FR: bureau.technique@fassabortolo.fr, UK: technical.assistance@fassabortolo.com).

Se recuerda que para los productos antes mencionados se requiere la evaluación del profesional encargado, de acuerdo con la normativa vigente.