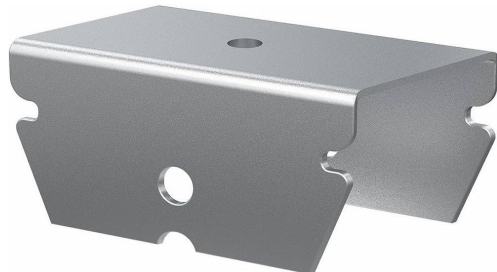


GYPSOTECH® HORQUILLA CUELQUE RÁPIDA M6 TC 47

FICHA TÉCNICA

GYPSOTECH® HORQUILLA CUELQUE
RÁPIDA M6 TC 47



Descripción

Pieza realizada en acero galvanizado utilizada con los perfiles TC 47/17.

Accesorio para la suspensión de techos continuos mediante varilla roscada M6.

Para una correcta aplicación, se recomienda consultar siempre el Manual Técnico y, en el caso de Francia, respetar también las condiciones definidas en la norma DTU 25.41.



Advertencias

- El producto debe protegerse contra los agentes atmosféricos.
- Para el montaje utilizar exclusivamente los productos y accesorios Fassa.

| CARACTERÍSTICAS TÉCNICAS | ACCESORIO |
|--------------------------------|-----------|
| Espesor de la chapa (mm) | 0,9 |
| Reacción al fuego (EN 13501-1) | A1 |

Norma de referencia

EN 13964

Los datos indicados se refieren a los ensayos y procedimientos contemplados por las Normas EN 14195 y EN 13964 (en su caso). El usuario debe en todo caso comprobar la idoneidad del producto para la utilización prevista, asumiendo toda la responsabilidad derivada de su uso. La empresa Fassa se reserva el derecho de aportar las modificaciones técnicas necesarias sin previo aviso. Las especificaciones técnicas sobre el uso de productos Fassa Bortolo en ámbito estructural o de lucha contra incendios serán oficiales solo si son proporcionadas por el "Servicio de Asistencia Técnica" y el Departamento de "Investigación y Desarrollo y Sistema de Calidad" de Fassa Bortolo. Si fuera necesario, contactar con el servicio de Asistencia Técnica de su país de referencia (IT: area.tecnica@fassabortolo.com, ES: asistencia.tecnica@fassabortolo.com, PT: assistencia.tecnica@fassabortolo.com, FR: bureau.technique@fassabortolo.fr, UK: technical.assistance@fassabortolo.com). Se recuerda que para los productos antes mencionados se requiere la evaluación del profesional encargado, de acuerdo con la normativa vigente.