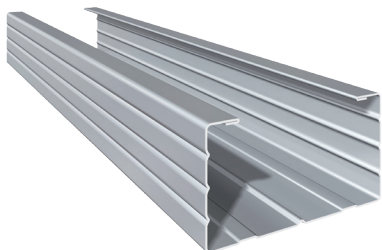




GYPSOTECH® PERFIL PARA TECHO CONTINUO

FICHA TÉCNICA

GYPSOTECH® PERFIL PARA TECHO CONTINUO



Descripción

Perfil metálico realizado con chapa de acero galvanizado, para la realización de techos de placa de yeso laminado.

Se colocan, a una distancia según guía de montaje, mediante las Horquillas de cuelgue TC 47/TC 60 o las crucetas TC 47/TC 60 y apoyan sobre los Angulares 23/34 o el Perfil Clip.

Para una correcta aplicación, se recomienda consultar siempre el Manual Técnico y, en el caso de Francia, respetar también las condiciones definidas en la norma DTU 25.41.



Advertencias

- El producto debe protegerse contra los agentes atmosféricos.
- Para el montaje utilizar exclusivamente los productos y accesorios Fassa.

CARACTERÍSTICAS TÉCNICAS	PERFIL		
	C 17,5/47/17,5 (TC 47/17)	C 28/60/28 (TC 60/28)	Tolerancias
Espesor de la chapa (mm)	0,6	0,6	± 0,04 mm
Altura ala A (mm)	17,5	28	± 0,5 mm
Altura base B (mm)	48	60	± 0,5 mm
Altura ala C (mm)	17,5	28	± 0,5 mm
Longitud (mm)	3000 - 5300	3000	± 3 mm (3000 mm) ± 4 mm (da 3000 mm a 4000 mm)
Momento de inercia (cm ⁴)	2,04	4,67	
Peso (kg/m)	0,45	0,6	
Acondicionamiento (n° de perfiles)	10	10	
Palet (n° de perfiles)	1440 - 1080	480	
Reacción al fuego (EN 13501-1)	A1	A1	
Tipo de acero	DX51D	DX51D	
Galvanizado	Z140 / Z275	Z140	

Norma de referencia

EN 14195

Los datos indicados se refieren a los ensayos y procedimientos contemplados por las Normas EN 14195 y EN 13964 (en su caso). El usuario debe en todo caso comprobar la idoneidad del producto para la utilización prevista, asumiendo toda la responsabilidad derivada de su uso. La empresa Fassa se reserva el derecho de aportar las modificaciones técnicas necesarias sin previo aviso. Las especificaciones técnicas sobre el uso de productos Fassa Bortolo en ámbito estructural o de lucha contra incendios serán oficiales solo si son proporcionadas por el "Servicio de Asistencia Técnica" y el Departamento de "Investigación y Desarrollo y Sistema de Calidad" de Fassa Bortolo. Si fuera necesario, contactar con el servicio de Asistencia Técnica de su país de referencia (IT: area.technical@fassabortolo.com, ES: asistencia.technical@fassabortolo.com, PT: asistencia.technical@fassabortolo.com, FR: bureau.technique@fassabortolo.fr, UK: technical.assistance@fassabortolo.com). Se recuerda que para los productos antes mencionados se requiere la evaluación del profesional encargado, de acuerdo con la normativa vigente.