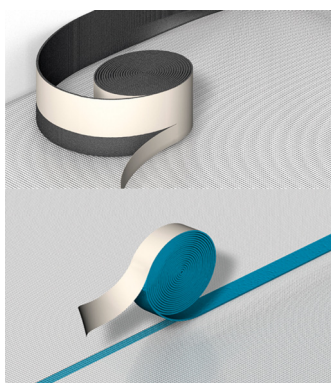


# SILENS GP 1- SILENS NA 1

## FICHA TÉCNICA

Junta de separación perimetral adhesiva con premarcado en «L» SILENS GP 1

Cinta adhesiva acústica para juntas SILENS NA 1



Pavimentación en interiores/exteriores

### Composición

Espuma de polietileno reticulado químicamente de célula cerrada; SILENS GP 1 está reforzada con tejido no tejido de polipropileno para evitar que se rompa.

### Presentación

- SILENS GP 1 - rollo de 50 metros (artículo 545430)
- SILENS NA 1 - rollo de 50 metros (artículo 545420)

### Uso

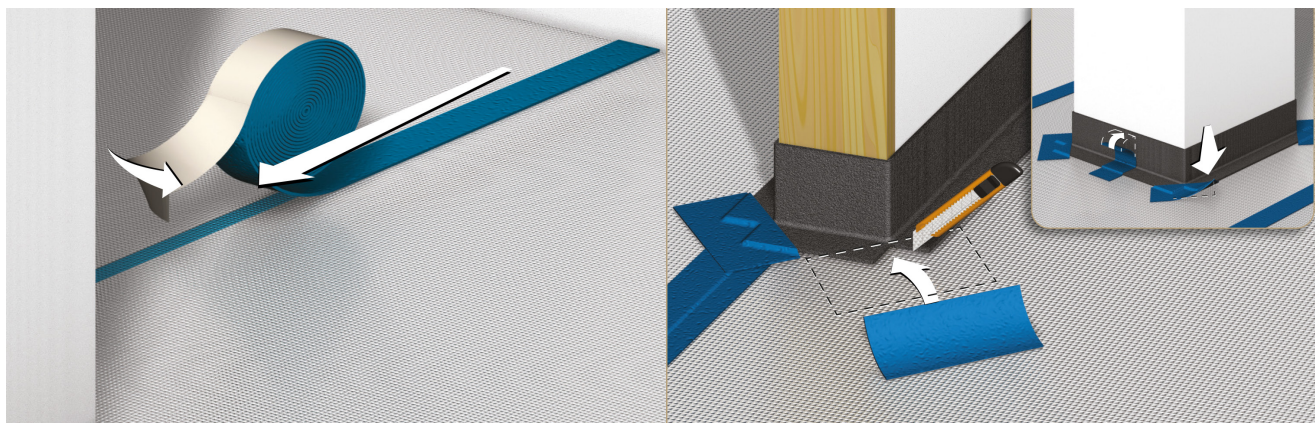
Los productos se utilizan en combinación con SILENS STA 10 para realizar un sistema de suelo flotante para el aislamiento acústico que limite la transmisión de vibraciones.

SILENS GP 1 es una junta de separación perimetral con premarcado a 50 mm para facilitar la instalación en «L». Se utiliza para separar la solera de todos los elementos verticales del edificio adyacentes a la misma, como paredes, columnas, instalaciones tecnológicas, etc.

SILENS NA 1 es una cinta adhesiva de unión que se utiliza para sellar los solapamientos entre las distintas láminas de SILENS STA 10 o para sellar todas las discontinuidades de SILENS GP 1 para evitar la formación de peligrosos puentes acústicos que podrían comprometer, parcial o totalmente, la eficacia del trabajo realizado.

### Preparación del material

Tras haber colocado SILENS STA 10, aplicar la cinta adhesiva SILENS NA 1 sobre todos los solapamientos y presione con fuerza para asegurar la máxima adherencia entre ambos bordes. SILENS NA 1 se debe aplicar también en todas las esquinas abiertas donde se haya cortado la junta de separación perimetral SILENS GP 1 o en todos aquellos puntos donde sea necesario asegurar la continuidad del sistema flotante y la envoltura del mortero.



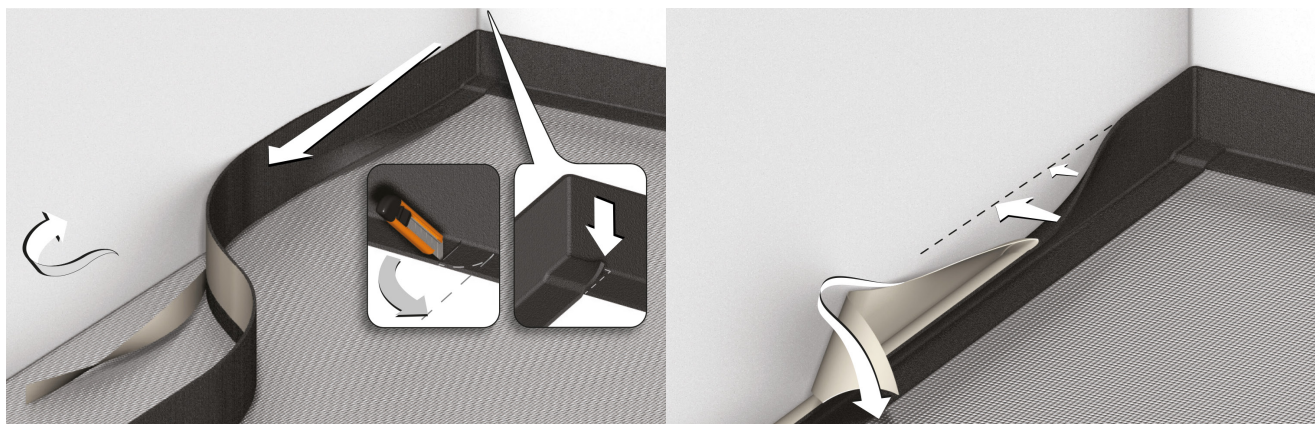


SILENS GP 1 se debe aplicar sobre una superficie bien nivelada, sin rugosidades, libre de polvo y seca, puesto que es necesario que se adhiera de forma continua al elemento a desolidarizar para garantizar un ángulo de 90° entre SILENS GP 1 y el plano horizontal sobre el que se ha aplicado SILENS STA 10.

Los ángulos más grandes hacen que el espesor de la solera sea menor, con el posible riesgo de que se rompa con la consiguiente reducción de la durabilidad del pavimento.

Tras haber colocado SILENS STA 10 sobre toda la superficie, comenzar a colocar SILENS GP 1. Retirar solo la tira adhesiva situada en el lado corto de 5 cm (parte inferior) y pegarla a lo largo de todo el perímetro a SILENS STA 10, teniendo cuidado de hacer un pliegue de 90°. Quitar sólo la parte inferior de SILENS GP 1 en correspondencia de los cambios de dirección.

SILENS GP 1 no debe ser interrumpido hasta el punto donde inició la colocación; se debe interrumpir y reanudar con un nuevo rollo, la junta va sellada con SILENS NA 1.



El exceso de banda comprimible que sobresale de la solera deberá recortarse una vez finalizada la colocación del revestimiento (para los revestimientos cerámicos, solo después del rejuntado).



Para más información sobre la colocación, consultar la ficha técnica de SILENS STA 10.



## Advertencias

- Producto para uso profesional.
- SILENS GP 1 debe ser más alta que el espesor de la solera que se va a realizar.
- No exponer el producto a la luz solar directa.
- Los rollos no se deben almacenar por ningún motivo a la intemperie; la humedad, el agua y la luz solar pueden alterar gravemente el comportamiento del adhesivo.
- Respetar la normativa y reglamentos locales.

## Almacenamiento

Conservar en un lugar cerrado, seco, bien ventilado y lejos de sustancias ácidas corrosivas.

## Características técnicas

	SILENS NA 1	SILENS GP 1
Espesor (mm)	2,8	4,9
Altura (mm)	75	100+50
Densidad espuma de polietileno (kg/m <sup>3</sup> )	30	30
Color	Azul	Gris antracita
Longitud (m)	50	50
Adhesivo en el reverso	sí	sí

Los datos indicados se refieren a pruebas de laboratorio; en las aplicaciones a pie de obra los datos pueden variar según las condiciones de aplicación. El usuario debe en todo caso comprobar la idoneidad del producto para la utilización prevista, asumiendo toda la responsabilidad derivada de su uso. La empresa Fassa se reserva el derecho de aportar las modificaciones técnicas necesarias sin previo aviso.

Las especificaciones técnicas sobre el uso de productos Fassa Bortolo en ámbito estructural o de lucha contra incendios serán oficiales solo si son proporcionadas por el "Servicio de Asistencia Técnica" y el Departamento de "Investigación y Desarrollo y Sistema de Calidad" de Fassa Bortolo. Si fuera necesario, contactar con el servicio de Asistencia Técnica de su país de referencia (IT: area.technica@fassabortolo.com, ES: asistencia.technica@fassabortolo.com, PT: asistencia.technica@fassabortolo.com, FR: bureau.technique@fassabortolo.fr, UK: technical.assistance@fassabortolo.com).

Se recuerda que para los productos antes mencionados se requiere la evaluación del profesional encargado, de acuerdo con la normativa vigente.