

AQUAZIP JOINT

FICHA TÉCNICA

Junta hidroexpansiva a base de bentonita de sodio natural



Composición

AQUAZIP JOINT es una junta elastoplástica hidroexpansiva (dimensiones 20 x 25 mm) a base de bentonita sódica natural (75%) y aglutinantes orgánicos específicos (25%), caracterizada por una expansión retardada (baja en las primeras 48 horas) para permitir su colocación incluso en condiciones difíciles.

AQUAZIP JOINT, en contacto con el agua, puede aumentar su volumen hasta un 500% de su valor inicial.

Confinada dentro de la colada de hormigón, permite sellar completamente las juntas frías de cualquier infiltración o venida de agua.

AQUAZIP JOINT no libera sustancias peligrosas y no se ve afectada por el deslavado.

Presentación

- Cajas de 30 metros (6 rollos de 5 m cada uno)

Uso

AQUAZIP JOINT es idónea como waterstop en construcciones civiles e industriales:

- sellado de juntas frías horizontales y verticales en estructuras de hormigón;
- sellado de cuerpos y/o elementos pasantes insertados en las coladas de hormigón.

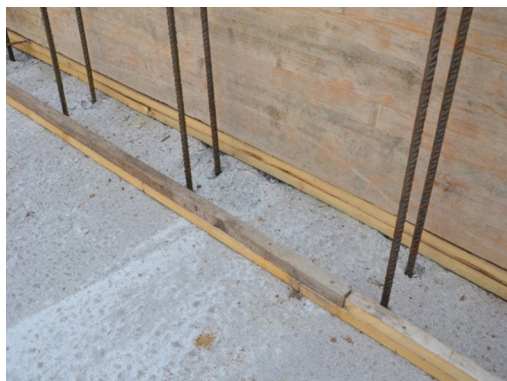


Preparación del fondo

La superficie de colocación debe ser sólida, limpia, sin polvo y lisa. Eliminar posibles restos de lechadas de cemento. Al aplicar AQUAZIP JOINT, el soporte debe estar preferentemente seco o circunstancialmente húmedo. En cualquier caso, la junta no debe aplicarse donde haya estancamiento de agua.

Elaboración y aplicación

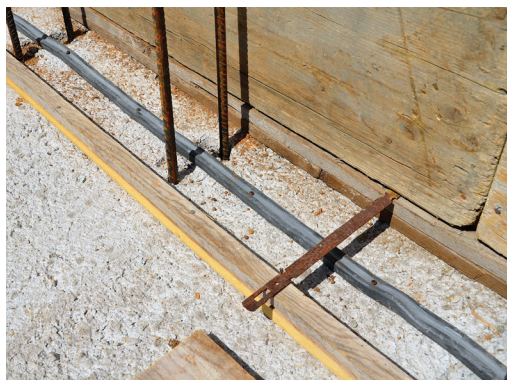
Extender AQUAZIP JOINT sobre la superficie de colocación, en el centro de la nueva colada, previamente preparada y limpia de polvo y material suelto. Posteriormente, fijar el cordón al soporte de hormigón mediante un simple clavado (1 clavo de acero cada 20-25 cm).



Las uniones entre un cordón y el siguiente se realizan simplemente juntando los extremos al menos 10 cm, sin que se superpongan.



Preparar los encofrados para la colada, procurando colocar las tablillas o espaciadores a una altura de al menos 10 cm de la superficie de colocación de AQUAZIP JOINT y garantizando un confinamiento lateral del cordón de al menos 8 cm.



Durante la colocación de AQUAZIP JOINT evitar cualquier situación que pueda provocar el aplastamiento de la junta de bentonita o que impida su confinamiento regular por la colada de hormigón.



Advertencias

- No utilizar AQUAZIP JOINT como junta de dilatación.
- No apoyar AQUAZIP JOINT sobre las tablillas del encofrado.
- Utilizar AQUAZIP JOINT para coladas de hormigón de forma que se garantice siempre un confinamiento mínimo del cordón de 8 cm por lado.
- No utilizar AQUAZIP JOINT para impermeabilizar juntas en contacto con el agua de mar o en presencia de agua con alta concentración de sal.
- No utilizar AQUAZIP JOINT en superficies muy contaminadas con ácidos o disolventes.
- Para el uso correcto de AQUAZIP JOINT en situaciones específicas, consultar con el Servicio de Asistencia Técnica.
- AQUAZIP JOINT es un artículo que, de acuerdo con la normativa europea vigente (Reg. 1906/2007/CE - REACH), no necesita la emisión de la ficha de datos de seguridad.

Almacenamiento

AQUAZIP JOINT mantiene sus propiedades durante 36 meses sin deteriorarse si se conserva en un entorno seco en su embalaje. El producto, una vez caducado, debe desecharse según la normativa vigente.

Calidad

AQUAZIP JOINT es sometido a un control cuidadoso y constante en nuestros laboratorios.

Características Técnicas

- Expansión inicial retardada en caso de contacto accidental con el agua en el periodo previo a la colada de la estructura.
- Alta resistencia a la carga hidráulica.
- Facilidad de colocación: se fija al soporte con simples clavos de acero utilizando un martillo.
- Rapidez de colocación: no es necesario realizar ranuras ni alojamientos especiales en la superficie de colocación.
- Fijada a la superficie, soporta las tensiones provocadas por la colada.
- Gran capacidad de hinchamiento: compensa las contracciones del hormigón y los posibles huecos (nidos de grava) presentes en el fondo de las coladas verticales.

Datos Técnicos

Aspecto exterior	Cordón preformado
Color	Negro
Composición	75% bentonita sódica natural, 25% caucho de butilo y áridos
Peso específico	1,4-1,5 kg/dm ³
Volumen de expansión	≥ 500%
Estanqueidad hidráulica	Igual al empuje hidrostático mayor que aprox. 6 bar
Temperatura de aplicación	De -15° a +50°C
Liberación de sustancias tóxicas en el agua	Nada
Dimensiones	20x25 mm

Los datos indicados se refieren a pruebas de laboratorio; en las aplicaciones a pie de obra los datos pueden variar según las condiciones de aplicación. El usuario debe en todo caso comprobar la idoneidad del producto para la utilización prevista, asumiendo toda la responsabilidad derivada de su uso. La empresa Fassa se reserva el derecho de aportar las modificaciones técnicas necesarias sin previo aviso.

Las especificaciones técnicas sobre el uso de productos Fassa Bortolo en ámbito estructural o de lucha contra incendios serán oficiales solo si son proporcionadas por el "Servicio de Asistencia Técnica" y el Departamento de "Investigación y Desarrollo y Sistema de Calidad" de Fassa Bortolo. Si fuera necesario, contactar con el servicio de Asistencia Técnica de su país de referencia (IT: area.technical@fassabortolo.com, ES: asistencia.technical@fassabortolo.com, PT: asistencia.technical@fassabortolo.com, FR: bureau.technique@fassabortolo.fr, UK: technical.assistance@fassabortolo.com).

Se recuerda que para los productos antes mencionados se requiere la evaluación del profesional encargado, de acuerdo con la normativa vigente.